



Moravskoslezský
kraj

kempy



karavanová
stání

PRŮVODCE PO MORAVSKOSLEZSKÉM KRAJI

KEMPY, KARAVANOVÁ STÁNÍ – PRŮVODCE PO MORAVSKOSLEZSKÉM KRAJI

první vydání, 2022

zpracoval: Moravskoslezský kraj

fotografie: © Moravskoslezský kraj, Jan Král

grafické zpracování: Martin Matera

ISBN: 978-80-7576-082-1

NEPRODEJNÉ



Vítejte v Moravskoslezském kraji

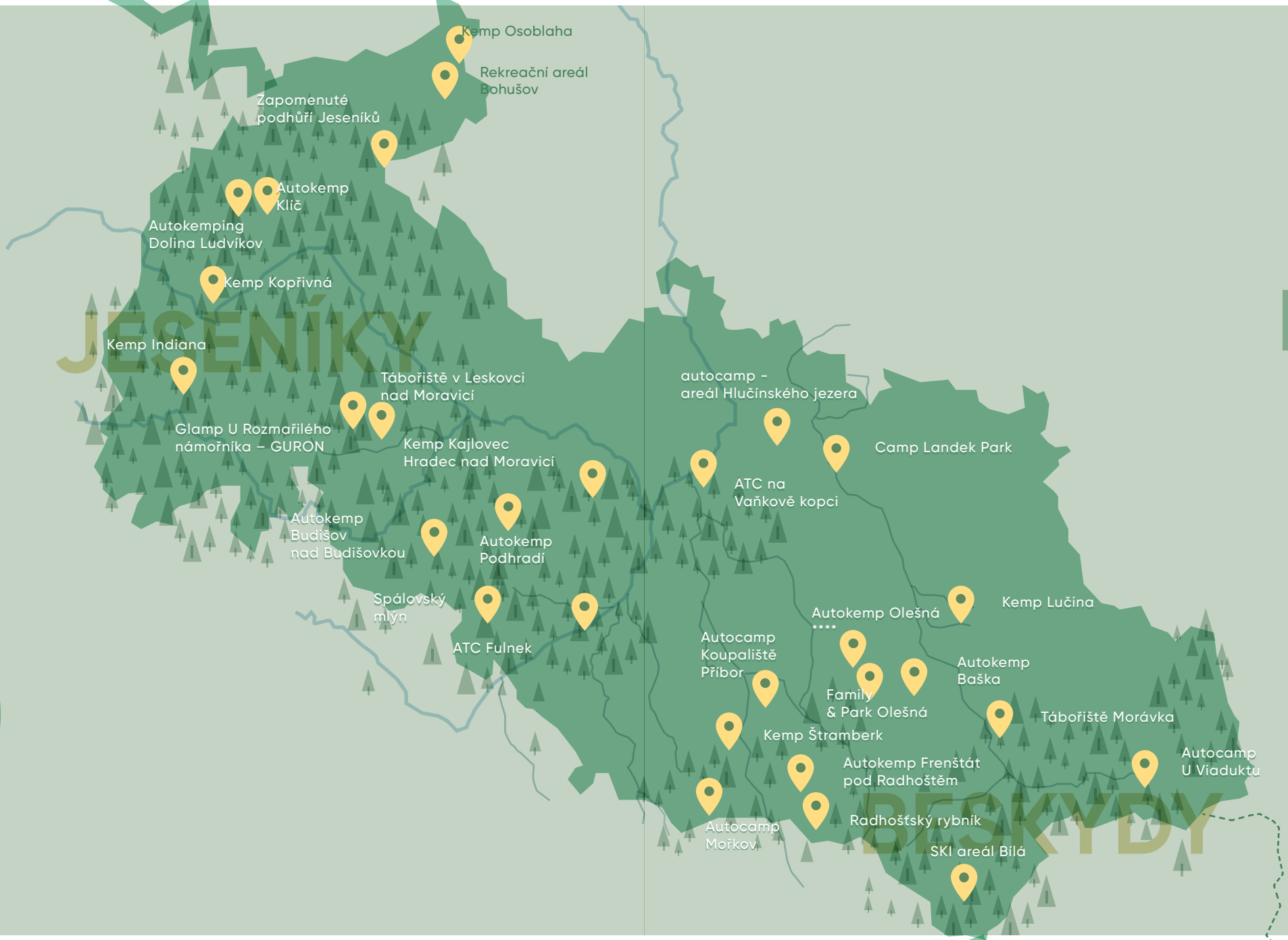
Jste-li milovníky pobytu v přírodě, neváhejte a přijměte pozvání do našeho regionu! Můžete přijet se stanem, karavanem, obytným autem nebo jen tak nalahko do některého z našich kempů. Čekají na vás jak špičkově vybavené kempy, ve kterých můžete svou dovolenou strávit se vším komfortem, tak tábořiště pouze se základním vybavením. Ve všech typech tohoto svérázného venkovního ubytování je možné zažít chvíle, na které budete dlouho vzpomínat. Když už budete u nás, seznámte se se vším, co Moravskoslezský kraj návštěvníkům nabízí – stovky kilometrů cyklistických a pěších turistických tras v nádherné přírodě Beskyd, Jeseníků a jejich podhůří, jedinečné industriální dědictví, zpřístupněné veřejnosti prostřednictvím stezky Technotrasy, nepřehledné množství kulturních

a sportovních akcí v průběhu celého roku, hýčkání ve zdejších lázních či wellness hotelech, skvělou gastronomií, spoustu míst pro letní i zimní dětskou zábavu a mnoho dalšího. Během svého pobytu jistě oceníte propracovanou nabídku trávení volného času, kterou pro vás připravily destinace, na jejichž území se budete pohybovat.

Ideálním místem, kde načerpat inspiraci pro nezapomenutelné výlety a dozvědět se praktické turistické informace, jež usnadní a zpříjemní pobyt u nás, je web severnimorava.travel. Přijďte a přesvědčte se, jak je u nás krásně!

JESEŇÍKY

BEŠKYDY



PL

SK



Autokemp Frenštát pod Radhoštěm

Turistická oblast:	Beskydy
Typ provozu:	celoroční
Kapacita:	30 karavanů 70 stanů

Autokemp Frenštát pod Radhoštěm se nachází v krásném prostředí podhůří Beskyd. V těsné blízkosti kempu najdete moderní aquapark, restauraci, zajímavé turistické cíle a cyklistické trasy. Ubytovat se můžete v jedné z dvaadvaceti chatek, které jsou vybaveny pro celoroční provoz. Součástí autokempu jsou dětské dopravní hřiště a půjčovna čtyřkolek, koloběžek, kol. V letní sezoně probíhá v kempu bohatý kulturní program, který je pro ubytované hosty zdarma.



Dolní 1807
744 01 Frenštát pod Radhoštěm
49°33'6.504"N 18°12'16.797"E

Možnost platby kartou:	ano
WiFi:	ano – zdarma
WC:	ano
Sprchy:	ano
Pitná voda:	ano
Elektro přípojky:	ano
Výlevka chemického WC:	ano
Výlevka odpadní vody:	ano
Restaurace v areálu nebo těsné blízkosti:	ano
Prodejna potravin v areálu nebo těsné blízkosti:	ano
Bezbariérové sociální zázemí:	ano
Domácí mazlíčci povoleni:	ano
Dětské hřiště v areálu nebo těsné blízkosti:	ano



web: <https://www.autokemp-frenstat.cz>
jazykové mutace: CZ, EN



Radhošťský rybník

Turistická oblast:	Beskydy
Typ provozu:	celoroční
Kapacita:	7 karavanových míst

Stellplatz pro karavany v uzavřeném areálu u Radhošťského rybníka v Trojanovicích. Celoroční provoz s kapacitou 7 samostatných, komfortních míst uprostřed nádherné přírody Beskyd s výhledy na hory Radhošť, Velký Javorník i Lysou horu.



Trojanovice 395
744 01 Frenštát pod Radhoštěm
49°31'15.307"N 18°13'40.169"E



Možnost platby kartou:	ne
WiFi:	ne
WC:	ne
Sprchy:	ne
Pitná voda:	ano
Elektro přípojky:	ano
Výlevka chemického WC:	ano
Výlevka odpadní vody:	ano
Restaurace v areálu nebo těsné blízkosti:	ano
Prodejna potravin v areálu nebo těsné blízkosti:	ano
Bezbariérové sociální zázemí:	ne
Domácí mazlíčci povoleni:	ano – poplatek
Dětské hřiště v areálu nebo těsné blízkosti:	ano



web: <https://radhost-rybnik.cz>
jazykové mutace: CZ



TIPY NA VÝLETY v okolí autokempů Frenštát pod Radhoštěm a Radhošťský rybník



Stezka Valaška

ÚŽASNÁ PANORAMATA

Vydejte se lanovkou, nebo po svých na Pustevny. Kromě úžasné lidové architektury a malebných výhledů na vás čeká jedinečná **Stezka Valaška** s délkou 660 metrů a výškou přes 15 metrů. Vznikla za 1945 dní a stavbaři použili asi 21 tisíc kusů šroubů, vrutů a dalších spojnic. Podařilo se tak vytvořit unikátní vyhlídku, jejímiž součástmi jsou zavěšený himálajský chodník a skleněná plošina. Díky ní získáte pocit, že jste se na chvíli ocitli ve vzduchu, a můžete z ní dohlédnout až na Jeseníky či Velkou Fatru.



web: <https://stezkavalaska.cz/>



Radhošť

SUPER JÍZDA NA BOBOFFCE

Pokud hledáte vhodný výlet pro děti, vezměte je na **Boboffku**. Vyvezete se až do výšky 620 m n. m., kde budete mít hory jako na dlani. Cesta dolů je dlouhá skoro kilometr a rychlost regulujete sami podle toho, jak moc chcete cítit vítr a stoupající adrenalin ve tváři. Návštěvu dráhy můžete zakomponovat například do výletu na kolech po cyklostezce č. 6007. Na její trase si můžete prohlédnout třeba dřevěný **kostel sv. Prokopa a sv. Barbory** ze 17. století v Kunčicích pod Ondřejníkem. Do Kunčic byl přivezen z Podkarpatské Rusi roku 1931.



web: <https://boboffka.cz/>



DOBY DÁVNO MINULÉ

Poznejte laskavý, a přitom drsný život malebného Valašska na přelomu 19. a 20. století. Navštívit **Valašské muzeum v přírodě** je skoro turistická povinnost. Jedná se o největší areál svého druhu v ČR s několika prohlídkovými okruhy. Každopádně si nenechte ujít základní trasu – Dřevěné městečko –, nejstarší část muzea. Veřejnosti bylo zpřístupněno v roce 1925 a od tohoto roku se postupně rozvíjí dodnes. V muzeu jsou k vidění unikátní roubené stavby, přenesené z terénu, i kopie a rekonstrukce historických budov.



web: <https://www.nmvp.cz/roznov>



Frenštát pod Radhoštěm

VODNÍ RÁJ

Během dovolené se klidně na celý den s rodinou vypravte do nedalekého **Aquaparku Frenštát pod Radhoštěm**. V moderně vybaveném vodním ráji na vás čekají tobogan, dlouhý 60 metrů a vysoký skoro šest metrů, třináctimetrová skluzavka, šplhací síť nad hladinou i brouzdaliště. Zdejší vodní vyžití ocení děti i dospělí.



web: <https://www.aquafrenstat.cz/>

MYTICKÝ RADHOŠŤ

Vypravte se na vrchol Pustevny – mýty opředenou horu **Radhošť**. Pokud chcete šetřit síly, pak využijte lanovku z obce Trojanovice nebo elektrokola, která jsou zde k zapůjčení. Pustevny jsou nejoblíbenějším turistickým střediskem v Beskydech a socha boha **Radegasta**, kterou najdete cestou na vrchol hory, je nejznámějším symbolem celého Moravskoslezského kraje. Určitě navštivte Restauraci Libušín s jejím unikátním interiérem. Libušín i nedaleký Hotel Maměnka navrhl významný architekt Dušan Jurkovič.

Camp Landek Park

Turistická oblast:	Ostravsko
Typ provozu:	březen až říjen
Kapacita:	50 karavanů / obytných přívěsů neomezený počet stanů

Kemp se nachází v klidném prostředí plném zeleně na 35 ha a je součástí národní přírodní památky Landek. Nabízí ubytování ve vlastních stanech, karavanech a dvoulůžkových stanech s podsadou. Pro obytné vozy je v areálu vyhrazen stávkový prostor. V roce 2021 byla zrekonstruována Vila Liběna, která nabízí 11 dvoulůžkových až čtyřlůžkových apartmánů.



Pod Landekem 64
Ostrava-Petřkovice
49° 51' 58,428"N 18° 15' 43,291"E



Možnost platby kartou:	ano
WiFi:	ano – zdarma
WC:	ano
Sprchy:	ano
Pitná voda:	ano
Elektro přípojky:	ano
Výlevka chemického WC:	ano
Výlevka odpadní vody:	ano
Restaurace v areálu nebo těsné blízkosti:	ano
Prodejna potravin v areálu nebo těsné blízkosti:	ano
Bezbariérové sociální zázemí:	ne
Domácí mazlíčci povoleni:	ano
Dětské hřiště v areálu nebo těsné blízkosti:	ano



web: <http://landekpark.cz>
jazykové mutace: CZ



TIPY NA VÝLETY

v okolí autokempu Landek



Bolt Tower

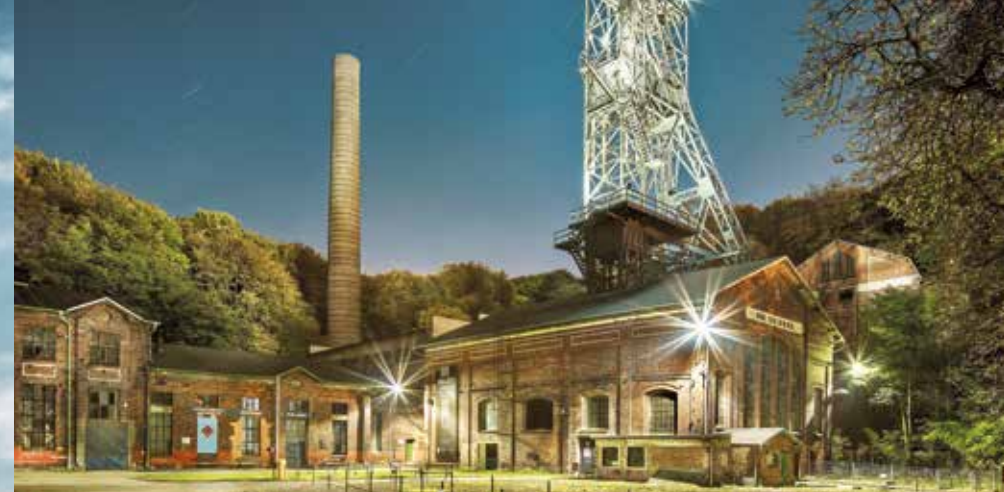
HISTORIE HORNICTVÍ HNED U KEMPU

Pokud vás zajímá historie hornictví, přijďte si prohlédnout expozici důlního záchranářství na **Landeku**, která patří k největším svého druhu na světě. Mezi historické skvosty s mezinárodním významem se řadí nejstarší dochované dýchací přístroje z roku 1884 nebo těžká potápěčská souprava Siebe-Gorman z roku 1920. Děti si mohou vyzkoušet záchranářský výcvik na cvičném záchranářském polygonu, a stát se tak na chvíli hrdiny z dolu. Autentické „fárání“ do dolu pak zažijete při prohlídce podzemní expozice, kterou tvoří kulturní památka Důl Anselm, jejíž

dominantou je čtyřicetimetrová těžní věž. V podzemí se v hloubce devíti metrů nachází celkem 250 metrů štol. A pokud se o historii hornictví na Ostravsku budete chtít dozvědět ještě více, pak se staňte na chvíli haviřem v bývalém uhelném **Dole Michal** v Ostravě-Michálkovicích. Budete mít neodbytný pocit, že prostor horníci nikdy neopustili, a že se k vám za chvíli v řetízkové šatně, v „lampovně“ nebo ve výdejně svačin přidají. Při speciálních prohlídkách se můžete do dolu podívat i v noci!



web: <https://www.dolnivitkovice.cz/>



Důl Michal

VÍCE NEŽ 430 DRUHŮ ZVÍŘAT NA JEDNOM MÍSTĚ

Vydejte se s celou rodinou do **druhého největšího zoo v tuzemsku**. Na téměř 100 hektarech tady chovají více než 5 000 zvířat. K nejnovějším expozicím patří Pavilon evoluce se šimpanzi, kočkodany a dalšími západoafrickými druhy, Tanganika s hrochy a krokodýly, Čitván s medvědy a hulmany, Papua s papuánskými plazy a rybami nebo obří průchozí voliéra La Pampa s kondory a dalšími jihoamerickými zvířaty. Součástí areálu je i Botanický park, který poskytuje prostředí k relaxaci a odpočinku. Tvoří jej tři stezky –



web: <https://www.zoo-ostrava.cz/>



Zoo Ostrava

VYHLÍDKA, KTERÁ BERE DECH

Vystoupejte do výšin na unikátní industriální nástavbu vysoké pece číslo 1. Slavná **Bolt Tower** v ostravských Dolních Vítkovicích se tyčí do výšky 80 metrů. Dříve se tady vyrábělo železo a dnes se zde návštěvníci mohou rozhlédnout po okolí. Kolem skleněného válce nástavby se vine adrenalinová stezka. Lávka připomíná šroubovici, a pojmenování Bolt (anglicky šroub) je tedy více než výstižné. Navíc mimořádnou vyhlídku pokřtil i světoznámý běžec Usain Bolt.



Kemp Štramberk – STLP karavan friendly

Turistická oblast:	Beskydy
Typ provozu:	březen až listopad
Kapacita:	20 stání pro karavany 20 míst pro stany 3 apartmány
Mimo hlavní sezonu je možné se také ubytovat:	v chatkách (100 lůžek), anebo v pokojích (40 lůžek)

Nově vybudovaný kemp, včetně karavanového stání, s veškerou vybaveností a komfortem umístěný v klidném prostředí nedaleko malebného městečka Štramberk. Možnosti ubytování: karavanová stání, stany, apartmány, pokoje, chatky. V areálu se nachází bistro, po dohodě se dá zajistit stravování. Místo je vhodné pro rodinnou rekreaci, turistiku, cykloturistiku nebo pohyb v přírodě.



Kemp Štramberk,
Tamovice 408
742 66 Štramberk
49°35'40"N 18°5'40"E

Možnost platby kartou:	ano
WiFi:	ano – zdarma
WC:	ano
Sprchy:	ano
Pitná voda:	ano
Elektro přípojky:	ano
Výlevka chemického WC:	ano
Výlevka odpadní vody:	ano
Restaurace v areálu nebo těsné blízkosti:	ano
Prodejna potravin v areálu nebo těsné blízkosti:	ano
Bezbariérové sociální zázemí:	ne
Domácí mazlíčci povoleni:	ano – pouze STPL
Dětské hřiště v areálu nebo těsné blízkosti:	ano



web: <https://kempstramberk.cz>
jazykové mutace: CZ



TIPY NA VÝLETY v okolí areálu U Kateřiny ve Štramberku



Štramberk

POVĚSTNÉ UŠI

Objevte malebné město pod Beskydami, kde to voní po štramberských uších. Městečko s labyrintem úzkých uliček láká svou bohatou historií, tajemnými legendami a dřevěnou lidovou architekturou. **Štramberk** založil ve 14. století bratr císaře Karla IV., Jindřich Lucemburský. Během toulek romantickými zákoutími městečka vás omámí všudypřítomná perníková vůně štramberských uší, které se tu pečou v mnoha chalupách jako vzpomínka na vítězství místních nad mongolskými hordami, které zdejší kraj plenyly ve 13. století.



Město už z dálky poznáte podle charakteristické věže zvané **Trúba**. Pokud už jste však na Trúbě byli, zarezervujte si prohlídku města s lákavým názvem Za poklady kutařů, sládků a cukrářů na www.technotrasa.cz. V rámci prohlídky si nejen upečete vlastní ucho, zjistíte podrobnosti o jeskyni Šipka, kde je doloženo nejstarší osídlení člověkem na našem území, ale také se dozvíte, jak je to ve Štramberku se zlatem! O štramberské Trúbě totiž už slyšel kdekdo, ale legendy plné skřítků a pokladů, kterými jsou věž i celé městečko opředeny, už tak známé nejsou.



Muzeum nákladních automobilů Tatra

MUZEUM NÁKLADNÍCH AUTOMOBILŮ TATRA KOPŘIVNICE

Automobil, s nímž **Karel Loprais** vyhrál Rallye Dakar, vůz, ve kterém cestovatelé **Zikmund a Hanzelka** projeli svět, či legendární drtikolka. To jsou jen střípky z interaktivní expozice mapující výrobu kopřivnické Tatry – jedné z nejstarších automobilek na světě. Milovníky moderních technologií potěší fakt, že výstava je doplněna o rozšířenou realitu, takže chytré mobily s sebou! Těšit se můžete i na komentované prohlídky expozice. Prohlídky si užijete i bez průvodce – vyzkoušet si zde můžete například startování motoru klikou, listové odpružení nebo jízdu po štetových cestách.



web: <https://www.muzeumtatra.cz/>



Muzeum Zdeňka Buriana

MUZEUM ZDEŇKA BURIANA

Chcete podniknout cestu do pravěku? Jedinou příležitostí k tomu máte v muzeu světového malíře pravěku a dobrodružství **Zdeňka Buriana!** Muzeum nabízí expozici života a díla světově uznávaného malíře a ilustrátora, který část života prožil právě ve Štramberku a jehož celoživotní inspirací se stala proslulá jeskyně Šipka.



web: <https://www.zdenekburian.cz/>

Zapomenuté podhůří Jeseníků

Turistická oblast:	Jeseníky
Typ provozu:	celoroční, podmíněný povětrnostními podmínkami a teplotami
Kapacita:	6 stání pro obytná auta nebo karavany, stany neomezeně podle jednotlivých kolektivních skupin

Přirozená plocha úzce propojená s přírodou nabízí 6 karavanových (stanových) stání s dostatečným odstupem pro vytvoření vlastního soukromí při kempování. Na místo se dostanete po upraveném terénu. Každé stání má vlastní přípojku elektřiny a pitné vody.



Město Albrechtice,
ulice Nerudova – při výjezdu
z města vlevo směr Zlaté Hory,
Jeseník
50°10'02.5"N 17°34'11.9"E

Možnost platby kartou:	ano
WiFi:	ano – zdarma
WC:	ano
Sprchy:	ano – sezónně
Pitná voda:	ano
Elektro přípojky:	ano
Výlevka chemického WC:	ne
Výlevka odpadní vody:	ano
Restaurace v areálu nebo těsné blízkosti:	ano
Prodejna potravin v areálu nebo těsné blízkosti:	ano
Bezbariérové sociální zázemí:	ano
Domácí mazlíčci povoleni:	ano
Dětské hřiště v areálu nebo těsné blízkosti:	ano



web: <https://bez Kempu.cz/1803>
jazykové mutace: CZ



TIPY NA VÝLETY v podhůří Jeseníků



Zámek Linhartovy



Hraniční vrch



Město Albrechtice

ČEKÁJÍ NA SIGNÁL

Objevte nádherný kout Moravskoslezského kraje u hranic s Polskem. Pokud chcete načerpat klid a pohodu, je pro vás toto zdánlivě zapomenuté podhůří Jeseníků tím pravým. Vystoupejte například na unikátní dvouvěžovou **rozhlednu Hraniční vrch**. Vyhlídka je tvořena ojedinělou železnou konstrukcí a je spojena kovovou lávkou s průhledy, takže občas budete mít pocit, že jste se ocitli ve vzduchu. Rozhledna se nachází pár metrů od česko-polské hranice u Města Albrechtic. Původně měly

věže sloužit pro přenos signálu, nevyužívané stavby ale město od Českých radiokomunikací odkoupilo a vznikla jedinečná rozhledna. Dostanete se k ní po modré turistické značce a v lese u rozhledny je připraveno hned několik dřevěných atrakcí pro děti. Nedaleko je zároveň i malebná **Pohádková stezka ke Krtečkově studánce**, kterou ocení hlavně menší děti.

OKRUH ZAJÍMAVOSTÍ

Vypravte se na krásný výlet a poznejte okolí Albrechticka. Trasa, která propojuje celkem pět zajímavostí z okolí, je dlouhá 28 kilometrů, je středně náročná a zvládnou ji i rodiny s dětmi. **Okruh** spojuje **vrch Dubí, Poutní horu, zříceninu Burkvíz, zámek Linhartovy a rozhlednu Hraniční vrch**. Na trase se zastavte například si krásné prostory původně tvrze ze 14. století. Přestavbou vzniklo na začátku 18. století nádherné barokní sídlo. V dnešní době zámek díky obětavému kastelánovi nabízí v sezóně hned několik výstav a děti ocení krásné barevné tematické sochy, které speciální technikou tvoří sám kastelán.

ZAPOMENUTÁ KRÁSA

Vydejte se na kole **Osoblažskem** a poznejte krásná přírodní zákoutí. Naplánujte si například trasu do Osoblažského výběžku a poznejte odlehlou část regionu. Čekají vás nádherné průhledy do polí, lesů i luk na českém i polském území. A pokud chcete objevit něco dosud málo poznaného, naplánujte si trasu přes zaniklou **obec Pelhřimovy**. Uprostřed přírodní divočiny najdete kostel sv. Jiří ze 13. století, který dříve tvořil centrum zaniklé vesnice. Po únoru 1948 rozhodlo ministerstvo vnitra z ideologických důvodů o zákazu zastavovat

území do vzdálenosti 300 metrů od státní hranice a vesnici nechalo postupně zdemolovat. Z původních 70 obytných domů se zde do současnosti zachovaly pouze dva, které oficiálně přísluší k sousedním Slezským Rudolticím. Kostel postupně renovují členové Hnutí DUHA a místo je pro svou unikátní atmosféru využíváno pro kulturní akce. V Pelhřimovech si budete připadat jako v jiném světě.



web: <https://www.mesto-albrechtice.cz/navstevnik/mestsky-turisticky-okruh/-rozhledna-hranicni-vrch/>



web: <https://www.mesto-albrechtice.cz/navstevnik/mestsky-turisticky-okruh/pohadkova-stezka/>



web: <https://www.zameklinhartovy.cz/>

ATC na Vaňkově kopci

Turistická oblast:	Ostravsko
Typ provozu:	duben až říjen
Kapacita:	10 karavanů 30 stanů

ATC na Vaňkově kopci nabízí ubytování v malebném prostředí chatové oblasti Zátíší, kousek za Ostravou, a přitom mezi lesy. Ubytovat se můžete ve vlastních stanech i karavanech. Pobavit a najíst se dá v restauraci v areálu. Kemp je vhodný jak pro rodiny s dětmi, tak pro seniory.



Horní Lhota, Zátíší 1235
49°51'025.22"N18°03'024.10"E

Možnost platby kartou:	ano
WiFi:	ano – zdarma
WC:	ano
Sprchy:	ano
Pitná voda:	ano
Elektro přípojky:	ano
Výlevka chemického WC:	ne
Výlevka odpadní vody:	ano
Restaurace v areálu nebo těsné blízkosti:	ano
Prodejna potravin v areálu nebo těsné blízkosti:	ano
Bezbariérové sociální zázemí:	ne
Domácí mazlíčci povoleni:	ano
Dětské hřiště v areálu nebo těsné blízkosti:	ano



web: <https://vankuvkopec.cz>
jazykové mutace: CZ



TIPY NA VÝLETY

v okolí autokempu na Vaňkově kopci



Dolní Vítkovice

ŽIL VERNE V OSTRAVĚ?

Dokážete si snad představit jiné město, kde by Jules Verne rád žil, než Ostravu? Vždyť ve svých knihách jako by popsal ikonická ostravská místa! Ocelovým městem jsou **Dolní Vítkovice** se všemi svými atrakcemi: Světem techniky, plynojemem (nyní aulou Gong), vysokými pecemi s Bolt Tower či pobočkou Národního zemědělského muzea.



web: <https://www.ostravainfo.cz/cz/info/o-ostrove/>



Zámek Hradec nad Moravicí

VZHŮRU ZA KLENOTY OPAVSKÉHO SLEZSKA

Na Opavsku snadno navštívíte hned **několik zámků** bez velkých přejezdů a k tomu **nejstarší muzeum v Česku!** Přimo v centru bílé perly Slezska, jak se Opavě přezdívá, najdete **Slezské zemské muzeum**, které je dokonce o čtyři roky starší než Národní muzeum. K nejpohádkovějším zámkům u nás bezesporu patří **Hradec nad Moravicí**, který si možná vybavíte i z nedávno natočené pohádky Princezna a půl království, kde si „zahrál“ sídlo prince Egona (v podání Jakuba Prachaře).



web: <http://www.szm.cz/>



Zámek Kravaře

Atmosféru zámků na Loiře dokáže navodit návštěva **Raduně**. Silueta šlechtického sídla se odráží na klidné hladině rybníka v zámeckém parku. Barokní **zámek Kravaře** s rozlehlým anglickým parkem, na jehož části se dnes hraje golf, vás uchvátí i bohatě zdobenou kaplí. Doporučujeme využít speciálních **prohlídek pro děti**, které v Kravařích pořádají každý prázdninový pátek!



web: <https://opavske-slezsko.cz/vylety/zamek-radune/>

Autocamp U Viaduktu

Turistická oblast: Těšínské Slezsko

Typ provozu: květen až září

Kapacita: 10 karavanů
50 stanů

Autocamp U Viaduktu se nachází u ústí jednoho z nejkrásnějších údolí Moravskoslezských Beskyd, údolí Lomné. Lomná je známou rekreační oblastí, skýtající odpočinek hostům z tuzemska i zahraničí. Pohoří Beskydy, pokryté hustými lesy, lemující průzračně čistou říčku Lomnou, je vhodným místem pro všechny, od těch, kteří preferují aktivní odpočinek, až po ty, kdo hledají klid a relaxaci ve zdejší krásné přírodě.



Autocamp U Viaduktu,
739 91 Dolní Lomná
49°33'19"N 18°44'3"E

Možnost platby kartou:	ne
WiFi:	ano – zdarma
WC:	ano
Sprchy:	ano
Pitná voda:	ano
Elektro přípojky:	ano
Výlevka chemického WC:	ano
Výlevka odpadní vody:	ano
Restaurace v areálu nebo těsné blízkosti:	ano
Prodejna potravin v areálu nebo těsné blízkosti:	ano
Bezbariérové sociální zázemí:	ne
Domácí mazlíčci povoleni:	ano
Dětské hřiště v areálu nebo těsné blízkosti:	ano



web: <https://uviaduktu.cz>
jazykové mutace: CZ



TIPY NA VÝLETY

v okolí kempu U Viaduktu



Prales Mionší



Údolí Lomné



Místní specialita chleba s cibulí

CESTA DO PRALESA

Vypravte se do národní přírodní rezervace **Mionší** na **Jablunkovsku**, která patří k nezachovalejším lesním komplexům v moravské části Západních Karpat. Rozkládá se na skoro 170 hektarech. Tento skvost beskydské přírody můžete obdivovat díky naučné stezce s průvodcem, na které uvidíte mozaiku lesních porostů, menších lesních luk, pramenisek a skalek. Ocitnete se tak v nefalšované divočině legendárního beskydského pralesa.

LOMŇANSKÉ VYJÍŽDKY S DĚTMI

Pokud hledáte pohodový cyklovýlet, který zvládnete i s dětmi, vypravte se do Jablunkova a vyzkoušejte novou trasu do Dolní a Horní Lomné. Asi 12kilometrová stezka je pro vyjížďku s dětmi jako stvořená. Je tady minimální stoupání a pojedete většinou po rovince. Z Jablunkova se vydejte směrem do Dolní Lomné. Napojíte se na cyklotrasu číslo 6082. V Dolní Lomné se díky novému viaduktu dostanete pohodlně přes řeku, cyklostezka kopíruje tok

řeky Lomňanky. Po cestě budete míjet zážitkové centrum URSUS, kde se nachází několik expozic zaměřených na beskydskou přírodu a také zážitková zahrada. URSUS centrum patří do sítě informačních středisek CHKO Beskydy. V centru Dolní Lomné se můžete zastavit v Lomňanském muzeu, které sídlí v dřevěnici lomňanské školy z roku 1852. Výlet můžete zakončit na hřišti nebo v příjemné kavárně v Horní Lomné.

NOVÁ POBOČKA MUZEA TĚŠÍNSKA V JABLUNKOVĚ

Zavítejte do nového **Muzea trojmezi v Těšínském Slezsku**. Pobočka sídlí ve zrekonstruované památkově chráněné budově. Takzvaný Knižecí dům patří mezi nejstarší zděné objekty nejen ve slezském městě Jablunkov, ale i v celé této části někdejšího Těšínského knížectví. Pro návštěvníky je připravena stálá expozice s názvem **Krajina a lidé**, která představí staleté soužití přírody a člověka ve svérázné nejuvýchodnější oblasti České republiky u státních hranicích s Polskem a Slovenskem, tedy na trojmezi.



web: <https://www.beskydyportal.cz/cz/clanek/naucna-stezka-mionsi-s-pruvodcem>



web: <https://www.tesinskeslezsko.cz/clanek/ursus-centrum/>



web: <https://www.muzeumct.cz/muzeum-tesinska/pobocky/jablunkov>

Autokemp Olešná

Turistická oblast:	Beskydy
Typ provozu:	červen – polovina září
Kapacita:	35 stání pro karavany nebo obytné přívěsy Stany pro cca 300–400 osob 6 stany s podsadou pro dvě osoby

Areál se nachází zhruba dvacet kilometrů od Ostravy v rekreační zóně přehrady Olešná na úpatí Palkovických hůrek s výhledem na Beskydy. Kempujte na úrovni, kempujte ve 4* autokempu na Olešné. Připraveny jsou pro vás zázemí s novými sprchami, rekonstruované sociální zázemí a nově vybavená kuchyňka, to vše pro vaše pohodlí.



Nad Přehradou
738 01 Frýdek-Místek
49°39'52.026"N 18°18'43.675"E

Možnost platby kartou:	ano
WiFi:	ano – zdarma
WC:	ano
Sprchy:	ano
Pitná voda:	ano
Elektro přípojky:	ano
Výlevka chemického WC:	ano
Výlevka odpadní vody:	ano
Restaurace v areálu nebo těsné blízkosti:	ano
Prodejna potravin v areálu nebo těsné blízkosti:	ano
Bezbariérové sociální zázemí:	ano
Domácí mazlíčci povoleni:	ano
Dětské hřiště v areálu nebo těsné blízkosti:	ano



web: <https://www.autokempolesna.cz/>
jazykové mutace: CZ, EN, PL



Autokemp Baška

Turistická oblast:	Beskydy
Typ provozu:	červen až září
Kapacita:	28 karavanů 120 stanů

Autokemp obklopený krásnými beskydskými horami najdete na východní straně vodní nádrže Baška. Leží v mírném svahu směrem k jihu, je porostlý jehličnatými i listnatými vzrostlými stromy, které skýtají příjemný stín v letních měsících.



Baška 420
73901 Baška
49° 38' 54"N 18° 22' 59,99" E

Možnost platby kartou:	ano
WiFi:	ano – zdarma
WC:	ano
Sprchy:	ano
Pitná voda:	ano
Elektro přípojky:	ano
Výlevka chemického WC:	ano
Výlevka odpadní vody:	ne
Restaurace v areálu nebo těsné blízkosti:	ano
Prodejna potravin v areálu nebo těsné blízkosti:	ne
Bezbariérové sociální zázemí:	ano
Domácí mazlíčci povoleni:	ano
Dětské hřiště v areálu nebo těsné blízkosti:	ano



web: <https://kemp-baska.cz>
jazykové mutace: CZ, EN



TIPY NA VÝLETY

v okolí autokempů Olešná a Baška



Lysá hora



Hrad Hukvaldy



Přeprada Olešná

KRÁLOVNA MORAVSKOSLEZSKÝCH BESKYD

Olešná má ideální polohu pro výlety do nedalekých Beskyd. Tak si obujte pohorky a vypravte se například na **Lysou horu**. Z jejího vrcholu se naskýtá úžasný rozhled na hřebeny Beskyd, Jeseníky až po Západní a Vysoké Tatry. Po výšlapu do výšky 1 323 m n. m. se můžete osvěžit v Bezručově chatě nebo v chatě Maratonec. Trasu si naplánujte například tak, abyste se zastavili u kamenné mohyly Ivančeny, vybudované na památku skautů popravených za 2. světové války. Cestou zpět se zastavte třeba u nádherných Satinských vodopádů.



JANÁČKOVY HUKVALDY

Pokud dáváte přednost pohodovým cyklovýletům, pak od přehrady Olešná vás cyklostezka číslo 6006 povede půvabným okolím Palkovických hůrek až do Areálu Na Mlýně. Toto místo Leoš Janáček rád navštěvoval a bylo mu inspirací při komponování. Odtud pokračujte po cyklostezce až do Hukvald, kde objevíte dům, který Janáček koupil v roce 1921. Dnes je zde skladatelův památník. Nesmíte vynechat ani **hrad Hukvaldy**. Cesta k němu vede oborou s daňky a minete i známou sochu lišky Bystroušky.



web: <https://www.hradhukvaldy.eu/>

LETNÍ AQUAPARK OLEŠNÁ

Spoustu zábavy ale zažijete, i když zůstanete přímo v areálu **přehrady Olešná**. Kolem rozlehlé vodní plochy se můžete po stezce prohánět na in-line bruslích, kolech i koloběžkách, které si můžete přímo na místě zapůjčit. Kdykoli během jízdy můžete zastavit a vykoupat se přímo v přehradě. Jste-li ale spíše zastánci koupališť a bazénů, pak se vydejte do zdejšího aquaparku. Ten nabízí celou řadu vodních atrakcí. Skvělou zábavu si užijete také v **Adventure Golfu Olešná** s 18 originálními jamkami pro minigolf.



web: <https://www.aquapark-olesna.cz/>

ZÁZRÁKY JAKO V LURDÁCH

Máte rádi tajemné příběhy, na které je lidský rozum krátký? Takové na vás čekají ve Frýdku-Místku u **baziliky Navštívení Panny Marie**. Tomuto místu z 18. století se říká Slezské Lurdy. Stejně jako nejznámější poutní místo ve Francii je opřeno pověstmi o záračných uzdraveních a nevysvětlitelných zjeveních. Ať už na nadpřirozeno věříte, či nikoliv, jedno je jisté – bazilika má nevšední atmosféru a stojí za prohlídku. Za dalšími tajemnými příběhy se vydejte ke **kapli Povýšení svatého Kříže v Hájku** s pramenem s údajně záračnými účinky.



web: <https://web.visitfm.cz/poznejte/predstaveni/kostely/181-bazilika-navstiveni-panny-marie>

MUZEUM BESKYD VE FRÝDECKÉM ZÁMKU

Odhalte historii Moravskoslezských Beskyd a Pobeskydské pahorkatiny a zjistěte zajímavosti o zdejší přírodě. Muzeum Beskyd Frýdek-Místek sídlí ve frýdeckém zámku a nabízí hned několik stálých expozic. Zámek byl vystavěn mezi léty 1327–1339 jako gotický hrad nad řekou Ostravicí.



web: <https://www.muzeumbeskyd.com/>

Tábořiště Morávka

Turistická oblast:	Beskydy
Typ provozu:	sezonní, od května do konce září
Kapacita:	10 stanů 100 karavanů + obytných aut

Tábořiště v Morávce nabízí ubytování ve stanech, karavanech nebo obytných vozech. Je oploceno a hlídáno správcem tábořiště, takže můžete v klidu celé léto nechat manželku i s dětmi na tábořišti, odskočit si do práce a večer se vrátit k rodině do karavanu, stanu nebo „obytnáku“. I když bude pršet, nemusíte se ničeho bát – „wifinka“ je tady zdarma. Tábořiště v Morávce je k dispozici po celou letní sezonu. K dispozici jsou zde sprcha s teplou vodou, venkovní sprcha (sluneční ohřev vody), dřezy pro umývání nádobí s teplou vodou, výlevka chemického WC, dámské a pánské WC, samostatná přípojka elektřiny. Pro gurmány je tu zastřešené ohniště s možností grilování. V případě nepříznivého počasí se můžete schovat do klubovny Karavanka nebo pod pergolu. Děti tady mají dětské hřiště s pískovištěm a houpačkami a pro ty starší je zde hřiště na volejbal nebo zastřešený prostor pro ping-pong, stolní fotbal, dětský kulečník.

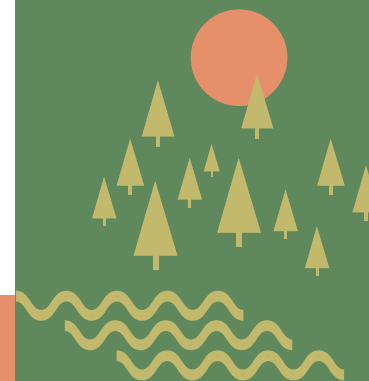


Morávka 228
49°36'11.5"N 18°31'03.4"E

Možnost platby kartou:	ne
WiFi:	ano – zdarma
WC:	ano
Sprchy:	ano
Pitná voda:	ano
Elektro přípojky:	ano
Výlevka chemického WC:	ano
Výlevka odpadní vody:	ne
Restaurace v areálu nebo těsné blízkosti:	ano
Prodejna potravin v areálu nebo těsné blízkosti:	ano
Bezbariérové sociální zázemí:	ano
Domácí mazlíčci povoleni:	ano
Dětské hřiště v areálu nebo těsné blízkosti:	ano



web: [https:// www.ccfm.cz](https://www.ccfm.cz)
jazykové mutace: CZ



TIPY NA VÝLETY

v okolí tábořiště Morávka



Agroturistika v Beskydech



Opevnění Šance



Velká Čantoryje

POHLED NA KRAJINU Z KOŇSKÉHO SEDLA

Vydejte se do **Jízdárny Morávka** a vychutnejte si pohled na krásy okolí z koňského hřbetu. Jízdárna nabízí výuku nebo jen zkoušku jízdy na koních pro začátečníky. Naučí vás vše – od každodenní péče o koně přes první krůčky až po cval. Vše pod dohledem zkušených instruktorů na prostorné písčité jízdárně. Zkušenějším pak nabízí skokovou dráhu nebo vyjížďky do terénu.



web: <https://www.pensionjizdarna.cz/cz/jizdarna/>

HISTORICKÉ OPEVNĚNÍ BRÁNILO JABLUNKOVSKÝ PRŮSMYK

Vydejte se do 17. století prostřednictvím prohlídky interaktivní expozice unikátního návštěvnického centra opevnění Šance v Mostech u Jablunkova. **Jablunkovské šance** představují typický příklad opevnění prostoru horského přechodu. Vyzkoušejte si, jak fungují dělo, mušketa či křesadlo nebo jak těžká je dělová koule. Zjistěte, jak se vyráběl střelný prach. Uvidíte, jak opevnění Velká šance vypadalo v roce 1809. Následně si prohlédněte pevnost Velká Šance buď samostatně, nebo s průvodcem.



web: <https://www.opevneni-sance.cz/>

NEJVYŠŠÍ VRCHOL SLEZSKÝCH BESKYD

Vrchol **Velké Čantoryje** se nachází ve výšce 995 metrů nad mořem a je nejsevernějším a nejvyšším vrcholem Slezských Beskyd. Na vrcholu hřebene byly v roce 2002 postaveny ocelová, 29 metrů vysoká rozhledna a srub s občerstvením. Po zdolání 118 schodů se z rozhledny nabízí nádherný výhled hned do tří zemí – Česka, Polska a Slovenska. Víte, jaká pověst Velkou Čantoryji zdobí? Ta o spících rytířích v nitru hory, kteří se probudí, až bude slezskému lidu nejhůř.



web: <http://cantoryje.cz/>

HISTORIE TĚŠÍNSKA

Vydejte se obdivovat krásy Těšínského Slezska. V Jablunkově objevíte například unikátní **Světové muzeum bible**. Muzeum ve Starém klášteře přibližuje bibli a její poselství. K vidění jsou stovky zajímavých biblí pro děti i dospělé v desítkách jazyků a nářečí. V Jablunkově pak můžete navštívit například i **Archiv vojenské historie Těšínského Slezska** a v něm stálou expozici o 2. světové válce.



web: <https://www.muzeumbible.cz/>

POJEZTE JAKO GOROLI

Vypravte se do Těšínského Slezska a ochutnejte místní tradiční specialitu, ze které čerpají dodnes sílu statní Goroli. **Bramborové placky** se připravují ze třeňných brambor, mouky, vajec a soli, pečou se bez tuku na rozehráté plotně. Známa je hlavně jejich slaná varianta, kdy se podávají se škvarky a smetanou. Děti ale raději ocení sladké placky se smetanou a cukrem. Bramborové placky můžete ochutnat například v Dolní Lomné.



Autocamp – areál Hlučínského jezera

Turistická oblast: Opavské Slezsko

Typ provozu: červenec–srpen

Kapacita: 10 chatek po 4 lůžkách vč. základního vybavení (lednice, plastový stůl, 4 židle, police, skříňka)
4 bungalovy po 4 lůžkách vč. základního vybavení (lednice, plastový stůl, 4 židle, police, skříňka)

Autokemp nabízí místa pro stany a karavany s možností připojení do elektrické sítě. Sociální zařízení a sprchy jsou centrální (teplá voda, vzdálenost 50 m – poplatek). Pláž je vzdálena cca 150 m. Ubytování v chatách: 10 chatek po 4 lůžkách včetně základního vybavení (lednice, plastový stůl, 4 židle, police, skříňka). Ubytování v bungalovech: 4 bungalovy po 4 lůžkách včetně základního vybavení (lednice, plastový stůl, 4 židle, police, skříňka). Lůžkoviny jsou zahrnuty v ceně. Úklid chatek i bungalovů probíhá jedenkrát týdně. V sezoně se můžete občerstvit v celkem pěti bufetech v areálu. K dispozici je i několik nedalekých restaurací.



Celní 12, Hlučín
49°53'48.818"N 18°10'9.395"E



Možnost platby kartou:	ano
WiFi:	ano – zdarma
WC:	ano
Sprchy:	ano
Pitná voda:	ano
Elektro přípojky:	ano
Výlevka chemického WC:	ne
Výlevka odpadní vody:	ne
Restaurace v areálu nebo těsné blízkosti:	ano
Prodejna potravin v areálu nebo těsné blízkosti:	ano
Bezbariérové sociální zázemí:	ano
Domácí mazlíčci povoleni:	ne
Dětské hřiště v areálu nebo těsné blízkosti:	ano



web: <https://sak-hlucin.cz/cs/sport-a-relaxace/autocamp/a-434/>
jazykové mutace: CZ



TIPY NA VÝLETY

v okolí Hlučínského jezera



Dětský ranč Hlučín



Hlučínské jezero



Kozmické ptačí louky



Areál čs. opevnění Darkovičky

KONĚ LÉČÍ

Zažijte atmosféru skutečného ranče jako na Divokém západě. **V Dětském ranči v Hlučíně** si malí i velcí mohou vyzkoušet, co obnáší starat se o koně, osedlat si ho a vyjet do přírody. Naučíte se základy jezdeckví, nebo si procvičíte dovednosti, které už znáte. Prostřednictvím hipoterapie na ranči pomáhají i dětem trpícím například dětskou mozkovou obrnou, psychickými poruchami nebo poruchou pohybového ústrojí.



web: <https://www.detskyranc.cz/>

KOUPÁNÍ V JEZEŘE

Vychutnejte si jedno z nejhezčích koupání na severní Moravě a ve Slezsku. Areál Hlučínského jezera je známý i pod názvem Štěrkovna. Areál se rozkládá na ploše asi 140 hektarů. Díky revitalizaci je tady od roku 2022 k dispozici nová písečná pláž se zálivem. V areálu můžete využít i spoustu sportovních atrakcí – minigolfové hřiště, tenisové kurty, kurty na plážový volejbal nebo lezeckou stěnu. Na vodní hladině pak můžete vyzkoušet například vodní lyžování nebo windsurfing.



web: <https://www.sak-hlucin.cz/cs/sport-a-relaxace/a-335/>

ŘÁDĚNÍ V ZÁBAVNÍM PARKU

Zahrajte si s dětmi na indiány, piráty, paleontology nebo třeba zlatokopy při rýžování zlata. Ve **Skalka Family Parku** na okraji Ostravy se s dětmi můžete vyřádit na desítkách atrakcí! Za zmínku stojí třeba indiánská stezka a vesnička v oblacích, zoopark s 27 druhy kontaktních zvířat, bludiště, vodní svět nebo Hop Aréna se 16 trampolínami.



web: <https://www.skalkaostrava.cz/uvodni-stranka/>

VYSTOUPĚJTE NA POZOROVATELNU

Nechte se okouzlit nádhernou přírodou a zahrajte si na ornitology. Dalším zajímavým místem k zastavení nedaleko Hlučina jsou **Kozmické ptačí louky**. Na nedávno revitalizovaných nivních loukách můžete vystoupat na sedmimetrovou pozorovatelnu ptáků a pokochat se pohledem i na volně pasoucí se divoké koně.



web: <https://www.kudyznudy.cz/aktivity/kozmicke-ptaci-louky-s-pozorovatelnu>

BÝT NA CHVÍLI VOJÁKEM

Vydejte se po stopách vojenského opevnění podél česko-polských hranic. Jedná se o evropsky ceněnou ukázkou fortifikačního systému. Po cestě si prohlédnete nejen malé řopíky, ale také **Areál československého opevnění v Hlučíně-Darkovičkách**, který je mimo jiné součástí Technotrasy – stezky Moravskoslezského kraje –, představující industriální dědictví tohoto regionu. Díky zdejšímu autentickému vybavení se vžijete do pocitů obránců vlasti. Děni v okolí můžete sledovat periskopy i záměrnými dalekohledy.



web: <http://www.szm.cz/rubrika/41/expozicni-arealy/areal-cs-opevneni-hlucin-darkovicky.html>

Kemp Lučina

Turistická oblast:	Beskydy
Typ provozu:	chatky celoročně, karavany a stany duben–říjen
Kapacita:	23 karavanů 100 stanů

Kemp Lučina nabízí ubytování v obci Lučina. Kemp se nachází přímo u Žermanické přehrady. Vhodný je pro trávení rodinné dovolené, ke které patří koupání, rybaření, relaxace, sportovní aktivity i turistika. Ubytovat se můžete v nových moderních chatkách, v karavanech či stanech.



Lučina ev. č. 107
49° 43' 21,10" N 18° 26'
57,82" E

Možnost platby kartou:	ano
WiFi:	ano – zdarma
WC:	ano
Sprchy:	ano
Pitná voda:	ano
Elektro přípojky:	ano
Výlevka chemického WC:	ano
Výlevka odpadní vody:	ne
Restaurace v areálu nebo těsné blízkosti:	ne – pouze občerstvení
Prodejna potravin v areálu nebo těsné blízkosti:	ne
Bezbariérové sociální zázemí:	ano
Domácí mazlíčci povoleni:	ano
Dětské hřiště v areálu nebo těsné blízkosti:	ano



web: <https://kemplucina.cz>
jazykové mutace: CZ



TIPY NA VÝLETY v okolí Kempu Lučina



Dřevěný kostel na Prašivé



Beskydská krajina



Výroba automobilů Hyundai

NA VRCHOL PO ŠESTI STEZKÁCH

Na horu **Prašivá v Beskydech** se můžete vydat hned po šesti naučných trasách. Cesty se nakonec sejdou v jednom bodě. Celkem má naučná stezka 26 tabulí, díky kterým se dozvíte vše o okolní přírodě, historii a například i o salašnictví. Na vrcholu hory si můžete dát něco dobrého v místní hospůdce a prohlédnout si i krásný dřevěný **kostel svatého Antonína Paduánského**. Díky této stavbě z roku 1640 je Prašivá vyhledávaným poutním místem.

VÝROBA PIVA KROK ZA KROKEM

Rezervujte si termín jedinečné exkurze a odhalte tajemství, které stojí za nezaměnitelnou chutí piva s více než 50letou tradicí! Při ochutnávce v **Pivovaru Radegast v Nošovicích** zjistíte, že i hořkost může učinit život sladkým. Nahlédněte do procesu výroby zlatavého moku, od zrna až po laskavou péči o hotový pěnivý skvost, který si v závěru prohlídky budete moci vychutnat ve vyhlídkové věži s krásným výhledem na Beskydy.

ZRODIL SE AUTOMOBIL

Pronikněte do světa robotů a nahlédněte do míst, kde se kus oceli mění na vůz nabitý nejnovějšími technologiemi. Nakoukněte během prohlídky továrny pod pokličku **automobilky Hyundai**, jednoho z nejmodernějších závodů v Evropě. Celý výrobní proces od kusu plechu až po testovací jízdu trvá kolem 20 hodin. I přes pomoc robotů se finální kompletace vozu neobejde bez kvalitní lidské ruční práce. Přijďte se podívat, jak probíhá stavba podvozku a karoserie.

UVAŘTE SI VLASTNÍ PIVO

Pokud holdujete zlatavému moku, vypravte se i do Vojkovic u Frýdku-Místku. Můžete absolvovat prohlídky zdejšího **pivovárku Koniček** nebo si třeba vychutnat projížďky bryčkou. Nabízí se tady i unikátní možnost uvařit si vlastní pivo v Minipivovárku Koňovárek. Pivovar je součástí **Beskydské pivní stezky**, která vás zavede do podhorských pivovarů za lahodným pivem, kterého se v regionu vaří už na 100 druhů.



web: <http://www.chataprasiva.cz/>



web: <https://www.beskydyportal.cz/cz/objekt/navstevnicke-centrum-pivovaru-radegast>



web: <https://hyundai-motor.cz/prohlidka-arealu/technotrasa/>



web: <https://www.beskydyportal.cz/cz/ochutnejte-beskydy/beskydska-pivni-stezka>

SKI areál Bílá

Turistická oblast: Beskydy

Typ provozu: celoroční

Kapacita: 20 karavanů

Karavanová stání se nachází na parkovišti, které je v bezprostřední blízkosti lanové dráhy. Je součástí SKI areálu Bílá. V zimním období je tu možné provozovat zimní sporty, v létě možnost využití provozu lanové dráhy a naučných stezek, které vedou z horní stanice. Podzimní období zde nejvíc zaujme houbaře.



Bílá 173, 739 15 Staré Hamry
49°26'34,34"N 18° 27'28,15"E

Možnost platby kartou:	ne
WiFi:	ano – zdarma
WC:	ano
Sprchy:	ne
Pitná voda:	ano
Elektro přípojky:	ano
Výlevka chemického WC:	ne
Výlevka odpadní vody:	ano
Restaurace v areálu nebo těsně blízkosti:	ano
Prodejna potravin v areálu nebo těsně blízkosti:	ano
Bezbariérové sociální zázemí:	ano
Domácí mazlíčci povoleni:	ano
Dětské hřiště v areálu nebo těsně blízkosti:	ano



web: <https://www.skibila.cz>
jazykové mutace: CZ



TIPY NA VÝLETY

v okolí kempu Bílá



Traily v Bílé



Dřevěný kostelík Bílá



Beskydské panoráma

SVĚT ZÁBAVY

Víte, kde hledat **největší dětský letní park** v České republice? Ve vesnici Bílá v srdci Beskyd, kde se v letních měsících na království nekonečné zábavy mění místní ski resort. Na jedné straně areálu najdete parádní bikepark i trasy na sjezd na koloběžkách, na druhé dětský svět. Vyzkoušet si můžete také lanový park, tubing, obří pískoviště i vodní svět s Archimedovou spirálou, korýtky, přehradami, mlýnkem a spoustu další zábavy. Legraci i napětí zažijete na zdejší Pašerácké stezce, plné úkolů, překvapení a překážek.



web: <https://www.skibila.cz/>



web: <http://otevrenechramy.cz/>

DŘEVĚNÝ KOSTELÍK

Při procházce obcí Bílá natrefíte na jeden z nejmalebnějších beskydských dřevěných kostelíků. **Kostel sv. Bedřicha** vznikl v roce 1874 podle plánu stavitele Antonína Kybasty. Pokud vám stavba připomíná severské památky, potom nejste daleko od pravdy. Právě nordickým stylem se architekt nechal inspirovat.

OBŮRKA U ZÁMEČKU

Prohlédněte si krásný zámek, který v roce 1906 nechal postavit olomoucký arcibiskup jako odpočinkové místo s možností loveckých výprav do okolních rozlehlých lesů. **Lovecký zámek** je dřevěný, se šindelovou střechou a do dnešních dnů si zachoval svůj původní vzhled. U zámku můžete navštívit i obůrku s divokými prasaty, muflony, jeleny, daňky a srnčí zvěří.



web: <https://www.kudyznudy.cz/aktivity/arcibiskupsky-lovecky-zamecek-bila>

SMRADLAVÉ ZDRAVÍ

Vydejte se po zelené turistické značce, která vás z centra obce Bílá dovede až do údolí Velké Smradlavy k sirmému prameni **Smradlava**. Nemusíte se bát, že byste tento vývěr vody minuli, protože pro jeho charakteristický zápach ho poznáte i po čichu. A klidně se napijte plnými doušky. Voda je navzdory bílému povlaku korýtky a fialové barvě bakterií pitná. Dokonce má léčivé účinky. Pomáhá při žaludečních potížích i bolestech kloubů.



web: <https://www.kudyznudy.cz/aktivity/pramen-smradlava-v-udoli-velke-smradlavy-u-bile>

SŮKENICKÁ ROZHLEDNA

Vystoupejte na 40 metrů vysokou rozhlednu u hraničního přechodu Bumbálka. Z vrcholu **Čarták** se budete moci rozhlédnout po krásách Moravskoslezských Beskyd. Na vrchol rozhledny vede celkem 137 schodů a zdobí ji netytická osmiboká plošina.



web: <https://www.kudyznudy.cz/aktivity/rozhledna-sukenicka-cartak>

Glamp U Rozmařilého námořníka – GURON

Turistická oblast: Jeseníky

Typ provozu: polovina června až polovina září

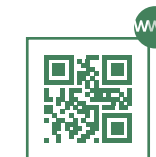
Kapacita: 2 stání pro karavany / obytné přívěsy,
2–4 místa pro stany

Malý rodinný glamping leží na břehu přehrady Slezská Harta v podhůří Jeseníků s kapacitou 30–35 ubytovaných osob. Kromě 4 vybavených glampingových stanů jsou k dispozici 2 zpevněná zatravněná karavanová stání (větší pro obytná auta / karavany do 9,5 metru délky, menší pro auta do 7,5 m) a dvě travnaté plošiny ke stanování. Hostům jsou bezplatně k dispozici plně vybavená kuchyňka, sociální zařízení, dětské hřiště a loďky k projíždkám po přehradě. Za příplatek můžete zažít plavbu plachetnicí i venkovní únikovou hru.



792 01 Razová
okres Bruntál
49° 54' 44,376839999987"N 17° 31'
35,01516"E

Možnost platby kartou:	ano
WiFi:	ne
WC:	ano
Sprchy:	ano
Pitná voda:	ano
Elektro přípojky:	ano
Výlevka chemického WC:	ne
Výlevka odpadní vody:	ano
Restaurace v areálu nebo těsné blízkosti:	ano
Prodejna potravin v areálu nebo těsné blízkosti:	ne
Bezbariérové sociální zázemí:	ne
Domácí mazlíčci povoleni:	ano – pouze v karavanech
Dětské hřiště v areálu nebo těsné blízkosti:	ano



web: <https://guron.cz>
jazykové mutace: CZ



Tábořiště v Leskovci nad Moravicí

Turistická oblast:	Jeseníky
Typ provozu:	květen až říjen
Kapacita:	30 karavanů 50 stanů

Chcete ve stanu, nebo v karavanu přenocovat u nejmalebnější a největší přehrady v Moravskoslezském kraji? Hledáte zázemí, odkud lze objevovat rozmanité atraktivity regionu kolem Slezské Harty? Navštivte Veřejné tábořiště v Leskovci nad Moravicí, které se nachází přímo u vodní hladiny. Nabízí prostor pro stany i karavany na upraveném, mírně svažitém travnatém pozemku. Tábořiště je vybaveno sociálním zařízením se sprchami. Areál tábořiště přímo navazuje na nejnavštěvovanější pláž na Slezské Hartě. Na své si tady přijdou milovníci vodních sportů, turistiky, rodiče s dětmi i milovníci rybolovu.



Leskovec nad Moravicí č. p. 204
49° 54' 18" N, 17° 33' 55" E

Možnost platby kartou:	ano
WiFi:	ano
WC:	ano
Sprchy:	ano
Pitná voda:	ano
Elektro přípojky:	ne
Výlevka chemického WC:	ne
Výlevka odpadní vody:	ne
Restaurace v areálu nebo těsné blízkosti:	ano
Prodejna potravin v areálu nebo těsné blízkosti:	ano
Bezbariérové sociální zázemí:	ano
Domácí mazlíčci povoleni:	ano
Dětské hřiště v areálu nebo těsné blízkosti:	ne



jazykové mutace: CZ



TIPY NA VÝLETY v okolí Glampu U Rozmařilého námořníka – GURON a Leskovce nad Moravicí



Slezská Harta



Velký Roudný



Lávový proud

VÝHLEDY ZE SOPKY

Vydejte se po turistické trase na **Velký Roudný**. Značení vede od parkoviště u kostela v obci Roudno. Stará historická cesta se vine až na samotný vrchol sopečného stratovulkánu, kde se nachází dřevěná rozhledna a kaplička. Cestou si odpočínáte na dřevěných posezeních a pokocháte se rozmanitými výhledy na krajinu, včetně nádrže Slezská Harta. Na hranici lesa se cesta mění v turistický chodník vedoucí k pomníku obětem 1. světové války a po jednotlivých zastaveních křížové cesty končí až na samotném vrcholu kopce s nádhernými výhledy do okolí.



<https://www.kudyznudy.cz/aktivity/rozhledna-velky-roudny-v-jesenikach>

NA ELEKTROLOĎ I S KOLEM

Pohodový cyklovýlet o délce asi 40 kilometrů můžete podniknout kolem nejmladší přehrady v tuzemsku. Během výletu kolem přehrady **Slezská Harta** si kdykoli odpočínáte a osvěžte se koupáním. Cyklovýlet začíná ve vesnici Razová na cyklostezce číslo 6162. Po chvíli stezka opouští silnici a vede vás na louky s krásnými výhledy na protější břeh přehrady. Povšimněte si kostela, který jako jediný zůstal ze zatopené vesnice Karlovec. Výlet si můžete zpříjemnit vyhlídkovou plavbou elektroloď Harta, která má dostatečnou kapacitu také pro kola.



[web: https://elektrolohdharta.cz/](https://elektrolohdharta.cz/)

PŘÍRODNÍ PAMÁTKY

Celé okolí Slezské Harty je protkáno přírodními památkami, které odkazují na dřívější sopečnou činnost. Objevte například **Venušinu sopku**. Dnes vyhaslá čtvrtohorní sopka se nachází nad obcí Mezina, jižně od Bruntálu. Na vrcholu najdete plochý kráter a boční krátery s lávovými jeskyněmi. Sopečnou činnost tady dodnes připomíná červenohnědé zbarvení půdy.



[web: https://www.kudyznudy.cz/aktuality/vydejte-se-sopecnou-krajinou-kolem-bruntalu](https://www.kudyznudy.cz/aktuality/vydejte-se-sopecnou-krajinou-kolem-bruntalu)

ORIGINÁLNÍ STAVEBNÍ MATERIÁL

Obdivovat tady můžete i nedalekou přírodní památku **Lávový proud u Meziny**, který vytvořil takzvané kamenné varhany. A vydejte se prozkoumat i **Razovské tufty**, které vznikly ze sopečného materiálu. Překvapí vás, jak romantické prostředí lom nabízí. Tufty se těžily od 14. století jako stavební materiál. Byly použity mimo jiné také na stavbu arkád bruntálského zámku a v obci Razová je najdete skoro na každém kroku.

TECHNICKÁ PAMÁTKA

Vydejte se podívat i na dochovanou **pec na pálení vápence**. Nachází se asi dva kilometry od obce Razová a vybudována byla v roce 1912 z hrubého lomového kamene. Vápenec se v této lokalitě těžil zřejmě po staletí a používal se jak pro stavební účely, tak i k bělení prádla. Vápenec sloužil také pro železnou huť v nedalekém Roudně. V roce 2001 byla pec opravena Klubem Za starý Bruntál a zpřístupněna veřejnosti.



[web: https://www.razova.cz/obec/zajimavosti-v-obci/vapenna-pec/](https://www.razova.cz/obec/zajimavosti-v-obci/vapenna-pec/)

Kemp Kopřivná

Turistická oblast:	Jeseníky
Typ provozu:	sezonní, v době provozu BIKEPARKU/SKIAREÁLU
Kapacita:	8 karavanů / obytných přívěsů 20 stanů

Kemp Kopřivná je součástí Resortu Kopřivná pod Pradědem. Ubytování je možné ve vlastních stanech či obytných autech, popř. v Horském hotelu Kopřivná. Resort funguje jako bikepark v létě a jako skiareál v zimě. Disponuje moderní šestisedačkovou lanovkou, která je v provozu i během léta. V resortu je možné využít hotelovou restauraci, wellness s masáží, beachvolejbalové hřiště, zázemí pro děti (trampolíny, horolezeckou stěnu, klouzačky), dále bufetové občerstvení v bikeparku, půjčovnu a servis kol, elektrokol či trojkolek a služby Bike školy Kopřivná.



Malá Morávka 122
793 36 Malá Morávka
50.0342711N, 17.3085767E

Možnost platby kartou:	ano
WiFi:	ano – zdarma
WC:	ano
Sprchy:	ano
Pitná voda:	ano
Elektro přípojky:	ano
Výlevka chemického WC:	ne
Výlevka odpadní vody:	ne
Restaurace v areálu nebo těsné blízkosti:	ano
Prodejna potravin v areálu nebo těsné blízkosti:	ne
Bezbariérové sociální zázemí:	ne
Domácí mazlíčci povoleni:	ano
Dětské hřiště v areálu nebo těsné blízkosti:	ano



web: <https://www.koprivna.cz>
jazykové mutace: CZ, PL, DE, EN



Autokemp Klíč

Turistická oblast:	Jeseníky
Typ provozu:	celoroční
Kapacita:	5 chatek 20 karavanů 20 obytných přívěsů 10 stanů

Kemp v podhůří Jeseníků s vlastním koupáním. Nabízí ubytování v chatkách i parkovací místa pro karavany a obytné přívěsy v krásném prostředí Jeseníků ve Vrbně pod Pradědem. Areál se nachází v klidném prostředí nedaleko centra. Je oplocený, udržovaný a zatravněný. Najdete v něm i nově zrekonstruované jezero. Jednu stranu kempu lemuje řeka Opava.



Zlatohorská 99
Vrbno pod Pradědem
50° 7' 20,142"N 17° 23' 4,381"E

Možnost platby kartou:	ne
WiFi:	ano – zdarma
WC:	ano
Sprchy:	ano
Pitná voda:	ano
Elektro přípojky:	ano
Výlevka chemického WC:	ano
Výlevka odpadní vody:	ano
Restaurace v areálu nebo těsné blízkosti:	ano
Prodejna potravin v areálu nebo těsné blízkosti:	ano
Bezbariérové sociální zázemí:	ne
Domácí mazlíčci povoleni:	ano
Dětské hřiště v areálu nebo těsné blízkosti:	ano



web: <https://autokemp-klic.cz>
jazykové mutace: CZ



Autokemping Dolina Ludvíkov

Turistická oblast:	Jeseníky
Typ provozu:	květen až září
Kapacita:	40 karavanů 80 stanů

Autokemping Dolina je umístěn v chráněné krajinné oblasti Hrubého Jeseníku v malebném údolí řeky Bílé Opavy mezi městem Vrbno pod Pradědem a obcí Ludvíkov (560 m n. m.). Oblasti se říká „Vstupní brána do Jeseníků“, a proto lze z autokempu podnikat nejrůznější výlety po okolí.



Ludvíkov
50°07'14" N 17°21'25" E



Možnost platby kartou:	ne
WiFi:	ano – zdarma
WC:	ano
Sprchy:	ano
Pitná voda:	ano
Elektro přípojky:	ano
Výlevka chemického WC:	ano
Výlevka odpadní vody:	ne
Restaurace v areálu nebo těsné blízkosti:	ne
Prodejna potravin v areálu nebo těsné blízkosti:	ano
Bezbariérové sociální zázemí:	ano
Domácí mazlíčci povoleni:	ano
Dětské hřiště v areálu nebo těsné blízkosti:	ano



web: <https://www.autokemp-vrbno.cz/>
jazykové mutace: CZ



TIPY NA VÝLETY

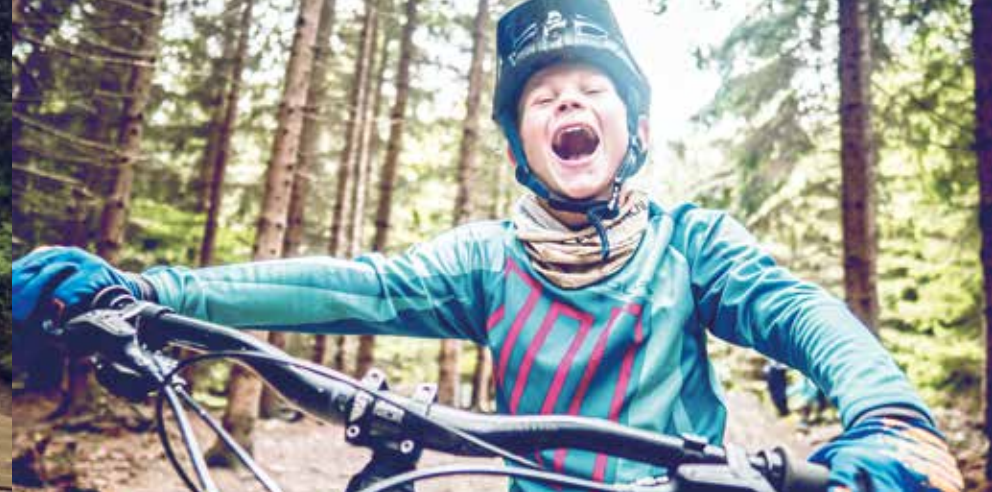
v okolí autokempů
Dolina Ludvíkov,
Klíč Vrbno pod
Pradědem a Kempu
Kopřivná



Horské lázně Karlova Studánka



Údolí Bílé Opavy



Traily Kopřivná

HORSKÉ MÁMENÍ

Rozhlédněte se po kraji z nejvyšší hory Moravy. **Praděd** je zároveň nejvyšším vrcholem Hrubého a Nízkého Jeseníku. Na horském vrcholu ve výšce 1 492 metrů stojí televizní vysílač s restaurací a rozhlednou. Horní plošina vysílače je pak i nejvyšším bodem České republiky. Z vyhlídky vysoké asi 80 metrů můžete vidět Lysou horu, Sněžku i Radhošť. Na Praděd vede hned několik pěších i cyklistických tras. Zřejmě nejnámější cesta začíná na **Hvězdě** – horském sedle nad **lázněmi Karlova Studánka**. Pokud budete mít chvíli, projděte se i touto nádhernou malebnou obcí s nejcistším vzduchem

široko daleko. A když se zastavíte u Slezského domu, hned se vám vybaví scéna z filmu S tebou mě baví svět. Právě tady se totiž některé záběry české komedie století natáčely.

ZA VODOPÁDY BÍLÉ OPAVY

Pokochejte se nádhernou panenskou přírodou. Vydejte se po **naučné stezce Bílá Opava** a poznejte nejkrásnější horskou bystřinu Jeseníků. Na této trase, dlouhé asi 6 kilometrů, na vás čekají mosty, dřevěné žebříky a lávky. Naučná stezka pod Pradědem vede podél divoké říčky, která zde vytváří kaskády a vodopády. Nejvyšší z nich má téměř 8 metrů!

Trasu zvládnou i děti, jsou-li zvyklé chodit – a s vidinou borůvkových knedlíků v některé z turistických chat v cíli to půjde samo. Trasu si můžete i prodloužit, vydejte se například na okruh asi 12 kilometrů. Výlet začněte v Karlově Studánce, dejte se dále po žluté, nebo modré stezce k rozcestí Nad vodopády Bílé Opavy, pak pokračujte směrem pod Ovčárnou a dostanete se opět do Karlovy Studánky.

RÝŽOVIŠTĚ JAKO NA DIVOKÉM ZÁPADĚ

Nechte se okouzlit krásami přírody Zlatohorska. **Zlaté Hory** vznikly jako hornická osada na rýžovištích

zlata a s érou zlaté horečky vás tady seznámí skanzen a naučná stezka. Vydejte se i na **Biskupskou kupu** s rozhlednou, která je nejstarší kamennou vyhlídkou v Jeseníkách. Nad Zlatými Horami objevíte i krásné poutní místo. Základní kámen nového **kostela Panny Marie Pomocné** posvětil na Velehradě papež Jan Pavel II. Poblíž chrámu se klidně napijte vody ze studánky s léčivými účinky a rozjímajte při procházce po křížové cestě. V okolí najdete i penzion Rejvív a u něj začínající cestu k **Velkému mechovému jezírku** uprostřed rašelinišť.

ZAKUŠTE ZDRAVÝ ADRENALIN

Celkem 12 kilometrů rozličných tras se může pochlubit **Bikepark Kopřivná v Malé Morávce**. Zdejší Family tratě hravě zvládnete i s dětmi. Můžete na ně vyrazit i na horských koloběžkách nebo trojkolkách, které jsou zde k půjčení. Pro mladé bikery je k dispozici Funtrail s klopenými zatáčkami. A pokud se řadíte mezi zdatné bikery, otestujte Downhill, kde překonáte náročný terén, plný kořenů, překážek a skoků.



web: <https://www.kudyznudy.cz/aktivity/pohled-z-pradedu>



web: <https://www.jeseniky.cz/cz/vylety/k1208-turistika/>



web: <https://www.kudyznudy.cz/aktivity/za-zlatou-horeckou-do-zlatych-hor>



web: <https://www.koprivna.cz/bikepark>

Kemp Osoblaha

Turistická oblast:	Jeseníky
Typ provozu:	květen až září
Kapacita:	chatky – 42 míst stany – 50 míst karavany – 4 místa

Kemp Osoblaha se nachází v obci Osoblaze, a to přímo ve sportovně-rekreačním areálu místního parku. Kemp je vybaven čtyřlůžkovými a pětilůžkovými chatkami, budovou se sociálním zázemím a kuchyní, prostorem pro stany i karavany. V rekreačním areálu můžete využít místních sportovišť, jako jsou antukové kurty, fotbalové hřiště, koupaliště s bufetem, rybník k rybaření, in-line dráha aj.



Nádražní park Osoblaha 184
793 99 Osoblaha
50°16'19"N 17°43'6"E



Možnost platby kartou:	ne
WiFi:	ano – poplatek
WC:	ano
Sprchy:	ano
Pitná voda:	ano
Elektro přípojky:	ano
Výlevka chemického WC:	ano
Výlevka odpadní vody:	ano
Restaurace v areálu nebo těsné blízkosti:	ano
Prodejna potravin v areálu nebo těsné blízkosti:	ano
Bezbariérové sociální zázemí:	ano
Domácí mazlíčci povoleni:	ano
Dětské hřiště v areálu nebo těsné blízkosti:	ano



web: <https://osoblaha.cz/kultura-a-sport/turistika-ubytovani>
jazykové mutace: CZ



Rekreační areál Bohušov

Turistická oblast:	Jeseníky
Typ provozu:	duben až říjen
Kapacita:	20 chatek 20 stanů (pouze jako součást pronájmu chatky)

Obec Bohušov leží ve středu Osoblažska, v údolí říčky Osoblahy, má 400 obyvatel. Rekreační areál se skládá z 20 chatek a penzionu. V areálu naleznete multifunkční hřiště (na tenis, nohejbal, házenou), fotbalové hřiště, beachvolejbalové hřiště.



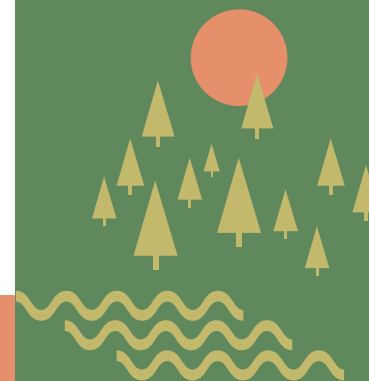
Bohušov 115
793 99 Bohušov
50°14'16.2"N 17°42'24"E



Možnost platby kartou:	ne
WiFi:	ano
WC:	ano
Sprchy:	ano
Pitná voda:	ano
Elektro přípojky:	ne
Výlevka chemického WC:	ne
Výlevka odpadní vody:	ne
Restaurace v areálu nebo těsné blízkosti:	ano
Prodejna potravin v areálu nebo těsné blízkosti:	ano
Bezbariérové sociální zázemí:	částečně – 3 chatky
Domácí mazlíčci povoleni:	ano
Dětské hřiště v areálu nebo těsné blízkosti:	ano



web: [https://bohusov.cz/
chatky-a-kemp/](https://bohusov.cz/chatky-a-kemp/)
jazykové mutace: CZ



TIPY NA VÝLETY v okolí kempů Osoblaha a Bohušov



Osoblažská úzkokolejka



Židovský hřbitov Osoblaha



Zámek Slezské Rudoltice

CESTOVÁNÍ S PÁROU

Podnikněte s dětmi výlet do zapomenuté **krajiny Osoblažska**. Ale ne jen tak ledajaký! Svezte se jedinečným parním vlakem po nejklikatější **úzkorozchodné dráze v zemi!** I proto je dráha součástí Technotrasy, která propojuje unikátní technické památky v kraji. Při jízdě parním vlakem se setkáte s nefalšovaným průvodčím, přednostou stanice a možná i s legendárním loupežníkem Hotzenplotzem, pojmenovaným podle německého názvu Osoblahy. Osoblažka je unikátní trať, na kterou vyjel první parní vlak již v roce 1898!



web: <http://www.osoblazsko.com/>

HISTORIE NA DOSAH

V Osoblaze najdete jeden z **nejstarších židovských hřbitovů** v republice. Dochovalo se zde více než 300 náhrobků a prý existoval už ve 14. století. Židovské obyvatelstvo z městečka odcházelo ještě před druhou světovou válkou. Ke kulturní památce vás od nádraží navede červená turistická stezka. Cesta podél městských hradeb je příjemnou procházkou i v horkém létě. Ale pokud byste se i tak chtěli zchladit, můžete vyrazit na osoblažskou plovárnu. Více o historii regionu se pak můžete dozvědět v Muzeu Osoblahy.



web: <https://www.kudyznudy.cz/aktivity/zidovsky-hrbitov-v-osoblaze>

SLEZSKÉ VERSAILLES

Víte, co mají společného zámky ve **Slezských Rudolticích** a Versailles ve Francii? Na první pohled snad vzájemnou podobu. Buďte si však jisti, že rudoltické sídlo nabízí stejně výstřední příběhy a historky, kterými by se rád pochlubil i sám „Král Slunce“ ve Versailles. Zámek se dostal na výsluní v první polovině 18. století díky hraběti Albertu Hodicovi. Ten si usmyslel, že ze zámku udělá místo pro smetánku z celé Evropy. Díky penězům své manželky se pustil do přestavby zámku ve stylu sídla francouzských králů a zvláště si potrpěl na zahrady, které v jeho plánech hrály hlavní roli. Druhé Versailles si brzy získaly



web: <https://www.zamekslezskerudoltice.cz/>

pověst zábavního místa. Okázalé slavnosti a rozmařilý životní styl však Alberta nakonec přivedly k bankrotu. O zámek přišel a zbytek života strávil v ústraní. Skončila tak nejslavnější éra v historii zámku.

ZŘÍCENINA FULŠTEJN

Okuste romantickou atmosféru na zřícenině **hradu Fulštejn** u Bohušova. Hrad na kopci vybudoval pravděpodobně v polovině 13. století Herbort z Fulmu a sídlo existovalo až do třicetileté války, během níž bylo vojsky poničeno. Hrad už nikdy nebyl obnoven a zřícenina je volně přístupná všem turistům.

STŘEDOVĚKÉ FRESKY

Vydejte se i do nedaleké vesničky Hrozová a objevte skutečný skvost. V místním kostele sv. archanděla Michaela můžete obdivovat dochované a odkryté středověké fresky ze 13. století. Ty jsou svým významem ojedinělé v celé střední Evropě!



web: <https://www.kudyznudy.cz/aktivity/kostel-sv-michaela-archandela-v-hrozove-sestredo>

Spálovský mlýn – rekreační areál v přírodě

Turistická oblast:	Poodří
Typ provozu:	celoroční
Kapacita:	5 karavanů 30 stanů

Areál Spálovský mlýn je umístěn v nádherném prostředí Oderských vrchů, přímo u řeky Odry. Toto místo již více než 50 let poskytuje zázemí pro organizaci letních táborů a jiné druhy skupinové i individuální rekreace. Areál v současné době disponuje celkovou kapacitou 120 lůžek v budově a čtyřlůžkových turistických chatkách. Návštěvníci mohou využívat nové multifunkční hřiště s umělým povrchem, velké travnaté hřiště, tábořiště a mnoho dalšího na vlastním pozemku o rozloze 30 000 m². Díky tomu je Spálovský mlýn ideální variantou také pro organizaci svateb, oslav či školních akcí.



Spálov 123, 742 37 Spálov
49° 43' 15,40" N 17° 43'
40,52" E



Možnost platby kartou:	ano
WiFi:	ne
WC:	ano
Sprchy:	ano
Pitná voda:	ano
Elektro přípojky:	ne
Výlevka chemického WC:	ne
Výlevka odpadní vody:	ne
Restaurace v areálu nebo těsné blízkosti:	ano
Prodejna potravin v areálu nebo těsné blízkosti:	ne
Bezbariérové sociální zázemí:	ano
Domácí mazlíčci povoleni:	ano
Dětské hřiště v areálu nebo těsné blízkosti:	ano



web: <https://spalovskymlyn.cz>
jazykové mutace: CZ



TIPY NA VÝLETY

v okolí Spálovského mlýna



Panna Maria ve Skále



Originalní cyklostezky Poodří



Větrné mlýny v Poodří



PANNA MARIA VE SKÁLE

Vydejte se do údolí u městyse Spálov. U řeky Odry, která tady symbolicky rozděluje Moravu a Slezsko, najdete krásné poutní místo. U pramene pitné vody, který tady vyvěrá přímo ze skály, můžete chvíli rozjímat u kamenného oltáře a sochy Panny Marie. Podle pověsti se tady v době třicetileté války zázračně uzdravil na smrt raněný voják.

PROJDĚTE SE PO STŘÍBRNÉM CHODNÍKU

Vydejte se na naučnou stezku s poetickým názvem **Stříbrný chodník**. Trasa odkazuje k historii těžby stříbrné rudy u Moravské brány. Naučná stezka o délce asi 10 kilometrů čítá celkem 16 zastavení. Povede vás kolem lesů, mokřadů i rybníků a pokochat se můžete i výhledem na město Odry. Tabule na trase informují o fauně a flóře nebo o historii osídlení Oderska.

VE MLÝNĚ, KDE VLÁDNE KRÁL

V unikátním **Vodním mlýně Wesselsky** s rodinnou tradicí sahající až do 16. století vás může mlynář naučit řídit bryčku, nabízí se tu i možnost ochutnat výtečnou višňovou čokoládu nebo se ubytovat. Pan mlynář Král vás seznámí se zajímavostmi mlynářského řemesla. Prozradí vám, proč byli mlynáři základem technické inteligence národa. A když budete chtít trochu relaxovat, dostanete piknikový koš a můžete odpočívat na louce za mlýnem, která voní desítkami druhů lučních bylin.

MORAVSKÉ HOLANDSKO

Věděli jste, že na severní Moravě a ve Slezsku se nacházelo na 700 větrných mlýnů? Lidé ve zdejších krajích dokázali v minulosti z větru vytěžit maximum. Poznejte nejmenší větrný mlýn holandského typu v tuzemsku. František Baler v roce 1929 postavil u Spálova větrný mlýn, tolik podobný těm v holandských nekonečných rovinách. Běloskvoucí mlýn fungoval jen pár let, do roku 1938.

Pokud byste si chtěli malinký **Balerův mlýn** prohlédnout i zevnitř, vyzvedněte si klíče na Úřadě městyse Spálov.

K RODIŠTI ZAKLADATELE GENETIKY

Vydejte se cyklotrasou číslo 503. Od Starého Jičina směrem na Jeseník nad Odrou až do Vražného si užijete jízdu nedávno otevřenou cyklostezkou s nástřiky kresleného slovníku moravskoslezského nářečí. Ve Vražném pak odbočte do Hynčic – rodiště zakladatele genetiky Johanna Gregora Mendela. Slavný přírodovědec demonstroval zákony genetiky na pokusech s křížením hrášku. Díky expozici v rodném domě vědce se pak dozvíte spoustu zajímavostí o jeho životě.



web: <https://www.poodri.com/cirkevni-turistika/panna-maria-ve-skale/>



web: <https://www.krajnabridlice.cz/>



web: <https://technotrasa.cz/musite-zazit/kdyz-zivly-slouzi-a-pomahaji/vodni-mlyn-wesselsky>



web: <https://technotrasa.cz/musite-zazit/kdyz-zivly-slouzi-a-pomahaji/homepage/highlights/vetraky-na-bilovecku>



web: <https://www.mendel-rodnymendel.cz/>

ATC Fulnek

Turistická oblast:	Poodří
Typ provozu:	letní sezona
Kapacita:	10 karavanů 20 stanů

Agroturistické centrum se nachází v krásném a klidném prostředí Oderských vrchů nedaleko města Fulnek. Jedná se o bývalý areál autokempu. Ubytovat se můžete v jedné ze šestadvaceti čtyřlůžkových nebo dvoulůžkových chatek se společným sociálním zařízením a sprchami. Dále jsou k dispozici, především pro větší skupiny a pro rodiny s dětmi, 3 apartmány s celkovou kapacitou 22 lůžek. Jsou vybaveny sprchovým koutem, sociálním zařízením a vybavenou kuchyňkou. Návštěvníci, kteří přijedou karavany, mají možnost napojení na venkovní přívody vody a elektrickou síť. Součástí areálu jsou také hospoda s výčepem, jídelna pro hosty a budova se společenskou místností, prádelnou, sociálním zařízením, sprchami s teplou vodou a WC.



Jerlochovice 115
742 45 Fulnek
49° 42' 32.24" N, 17° 52' 34.72" E

Možnost platby kartou:	ne
WiFi:	ano – zdarma
WC:	ano
Sprchy:	ano
Pitná voda:	ano
Elektro přípojky:	ano
Výlevka chemického WC:	ne
Výlevka odpadní vody:	ne
Restaurace v areálu nebo těsné blízkosti:	ano
Prodejna potravin v areálu nebo těsné blízkosti:	ano
Bezbariérové sociální zázemí:	ano
Domácí mazlíčci povoleni:	ano
Dětské hřiště v areálu nebo těsné blízkosti:	ano



web: www.autokempfulnek.cz
jazykové mutace: CZ



TIPY NA VÝLETY

v okolí autokempu Fulnek



Fulnek

MĚSTO FULNEK

Víte, kde prožil část svého života učitel národů či odkud pochází nejúspěšnější česká tenistka současnosti? Ano, Jana Amose Komenského i Petru Kvitovou spojuje **Fulnek**. Toto historické město, jeden z největších klenotů baroka, bylo založeno už v roce 1293. Fulnek tvořil součást kupecké jantarové stezky, která spojovala země kolem Baltského moře se zeměmi na břehu moře Středozemního.

Nepřehlédnutelnými dominantami města jsou fulnecký zámek na kopci a barokní chrám stojící na místě středověkého kostela.



web: <https://www.poodri.com/pamatky-umeni-kultura/sin-slavy-petry-kvitove/>



web: <https://www.poodri.com/cirkevni-turistika/barokni-fulnek/>

KOSTEL NEJSVĚTĚJŠÍ TROJICE

Jeden z nejkrásnějších barokních kostelů na Moravě, **chrám Nejsvětější Trojice** ve Fulneku, byl postaven v polovině 18. století kněžským řádem augustiniánů. Kostel je výjimečný unikátní freskovou výzdobou, jejíž součástí je tzv. Biblia pauperum – obrazová Bible chudých. Jako v jediném kostele v Moravskoslezském kraji se v něm také dochovala gotická křížová chodba. **Ta je skutečným unikátem středověkého umění, který dnes můžete obdivovat v téměř nezměněné podobě z počátku 15. století.**



Bartošovický mlýn

HEIPARK TOŠOVICE

To si takhle jednou jeden místní patriot splnil sen. Postavil „si“ umělý kopec v Oderských vrších. V zimě se tu lyžuje a v létě to na něm i pod ním ožívá rozjařenými rodinami na bobové dráze, tubingu, trampolínách, lanovém hřišti, obřích skluzavkách, golfu, v bikeparku nebo při lukostřelbě. Až všechno vyzkoušíte, skočte se svažit na místní koupaliště!



web: <https://www.heipark.cz/>



Technické památky Poodří

BARTOŠOVICKÝ MLÝN

Takřka pohádkový **vodní mlýn najdete v Bartošovicích**, přímo na staré zemské hranici Moravy a Slezska. A není jen tak ledajaký! Nejenže má svou vlastní malou vodní elektrárnu, ale dokonce i kompletně funkční mlýnskou technologii. V chodu ji můžete spatřit (a slyšet!) při speciálních prohlídkách s názvem Oživlý mlýn, při kterých vám prozradí, zda skutečně „máte za lubem“.



web: <https://www.bartosovickymlyn.cz/>



web: <https://www.dumprrody.cz/dum-prrody-poodri/>

ZÁCHRANNÁ STANICE BARTOŠOVICE A DŮM PŘÍRODY POODŘÍ

Místo, kde se celá rodina dozví plno informací nejenom o Poodří. Vnitřní expozici, věnovanou místní krajině, doplňuje výklad průvodce a v zahradní části vás pobaví spousta interaktivních prvků. S průvodcem se můžete vydat i do venkovní expozice s více než 30 druhy zvířat, zejména ptáků, o které se zde trvale starají, protože je nelze vypustit do volné přírody.

Autokemp Budišov nad Budišovkou

Turistická oblast:	Opavské Slezsko
Typ provozu:	15. května až 15. září
Kapacita:	15 karavanů 50 stanů

Autokemp je vhodný pro rekreaci rodin s dětmi, milovníky přírody, houbaření a cykloturistiky. Nabízí klidné a čisté prostředí k odpočinku a relaxaci. Ubytovat se je možné ve vlastním karavanu nebo stanu, k dispozici jsou chatky, apartmán i ubytovna. Kemp disponuje mimořádně rozsáhlou nabídkou volnočasového vyžití (hřiště s umělým povrchem, dětské hřiště, minigolf, discgolf, ruské kuželky, ohniště, elektrokola...). Součástí kempu je restaurace s barem a terasou.



Nábřeží 688
747 87 Budišov nad Budišovkou
49.7908058N, 17.6367206E



Možnost platby kartou:	ne
WiFi:	ano – zdarma
WC:	ano
Sprchy:	ano
Pitná voda:	ano
Elektro přípojky:	ano
Výlevka chemického WC:	ano
Výlevka odpadní vody:	ano
Restaurace v areálu nebo těsné blízkosti:	ano
Prodejna potravin v areálu nebo těsné blízkosti:	ne
Bezbariérové sociální zázemí:	ne
Domácí mazlíčci povoleni:	ano
Dětské hřiště v areálu nebo těsné blízkosti:	ano



web: www.autokemp.budisov.cz
jazykové mutace: CZ



Autokemp Podhradí

Turistická oblast: Opavské Slezsko

Typ provozu: květen až září

Kapacita: 10 karavanů
80 stanů

Kemp Podhradí v údolí řeky Moravice, která tímto kempem protéká, nabízí ubytování v nově zrekonstruovaných chatkách, ve stanech či karavanech. Kemp má vlastní restauraci se zaměřením na vynikající českou kuchyni od snídaní po večere. K zapůjčení jsou lodičky, šlapadla, paddleboardy apod.



Vítkov-Podhradí,
749 01 Vítkov
49°48'38.38"N, 17°45'16.46"E

Možnost platby kartou:	ne
WiFi:	ano – zdarma
WC:	ano
Sprchy:	ano
Pitná voda:	ano
Elektro přípojky:	ano
Výlevka chemického WC:	ano
Výlevka odpadní vody:	ano
Restaurace v areálu nebo těsné blízkosti:	ano
Prodejna potravin v areálu nebo těsné blízkosti:	ano
Bezbariérové sociální zázemí:	ano
Domácí mazlíčci povoleni:	ano
Dětské hřiště v areálu nebo těsné blízkosti:	ano



web: www.autokemppodhradi.cz
jazykové mutace: CZ, EN, PL, DE



TIPY NA VÝLETY

v okolí Budišova nad Budišovkou a Vítkova



Muzeum břidlice



Rozhledna Halaška



Zámek Kunín



Kružberk

TAJEMNÁ KRAJINA BŘIDLICE

Vydejte se po stopách těžby břidlice tajemnou krajinou zaniklých důlních děl, břidlicových hald a jezírek v zatopených těžních jamách. Budete-li se dívat pozorně, objevíte možná i zkameněliny živočichů a rostlin. **Břidlicová stezka** o celkové délce přibližně 50 kilometrů křížuje okolí města Budišova, Svatoňovic i Čermné ve Slezsku. Po kterém z celkem 6 okruhů stezky se vydáte a zda je zdoláte pěšky, nebo na kole, je jen na vás. Všechny jsou navzájem propojeny přehledně značenými cestičkami vybavenými

informačními tabulemi. Při svém putování za černým pokladem, jenž pokrývá dokonce i střechu Národního divadla, však rozhodně nesmíte vynechat budišovské **Muzeum břidlice**. Dozvíte se zde vše o historii těžby a prohlédnout si budete moci i nejrůznější kuriozity, jako břidlofon či gramofonovou desku z břidlice. Zlatými hřeby putování jsou návštěvy **Flascharova dolu** a **Raabovy štol**, které jsou jedinými přístupnými břidlicovými doly v České republice.

MALÝ MORAVSKÝ MIRABELL

Zámky Mirabell a **Kunín** spojují osobnost Johanna Lucase von Hildebrandta. Světově proslulý architekt pracoval pro řadu šlechtických rodů, včetně Harrachů. Pro ně v letech 1726–1734 vybudoval barokní venkovský zámek a místo odpočinku, a to právě v Kuníně! O pár let dříve přebudoval také palác Mirabell v Salcburku. Kunínské sídlo je spojeno s fascinujícím příběhem **hraběnky Marie Walburgy**. Ta po smrti svých dětí založila vzdělávací a výchovný ústav – Filantropinum –, který se brzy stal ohniskem vzdělání na Moravě.

Ve škole studovaly děti ze všech sociálních vrstev, všech vyznání, Češi i Němci. Děti se učily od rána do večera, a to všem předmětům, podnikaly výlety po okolí, zdravě jedly a otužovaly se. Mnozí však inovacím ve školství nefandili. Ústav byl proto zrušen. Hraběnka, titulovaná „první dáma Moravy“, nesla konec svého celoživotního díla velmi těžce. Těšit ji snad mohlo jen pomýšlení na stovky dětí, kterým se díky ní dostalo unikátního vzdělání. Jedním z nich byl i **František Palacký**, otec národa a rodák z nedalekých Hodslavic.

VODNÍ NÁDRŽ KRUŽBERK

Vodní nádrž Kružberk je úžasným místem pro všechny, kdo mají rádi aktivní odpočinek a procházky divokou přírodou. Romantické okolí Kružberku dnes láká kromě turistů také horolezce, kteří tu mají svoji cvičnou stěnu na skále Hradisko. Potkat tady můžete i jezdce na koních, kolem Kružberku totiž vede dálková koňská stezka mezi Beskydami a Jeseníky.



web: <https://www.youtube.com/watch?v=trhElaagAeE>



web: <https://zamek.kunin.cz/>



web: <https://www.kudyznudy.cz/aktivity/>

Kemp Indiana

Turistická oblast:	Jeseníky
Typ provozu:	celoroční
Kapacita:	westernový hotel – 5 pokojů (2–4 lůžkové) westernová škola – 2 pokoje 2 penzióny plochy pro stany a karavany

Netradiční, přírodně a westernově laděný Kemp Indiana se nachází u Rýmařova. Kemp v letních měsících provozuje stánek – sallon s občerstvením –, romantická zákoutí a posezení pod dřevěnými přístřešky a deštníky. Součástí kempu jsou dvě ohniště, dětské hřiště, trampolína a volejbalové hřiště. V areálu kempu se nalézají divadelní amfiteátr – La Skála –, kde v letních měsících probíhají divadelní představení a promítání letního kina. V budově westernové školy je stálá výstava, muzeum bičů.

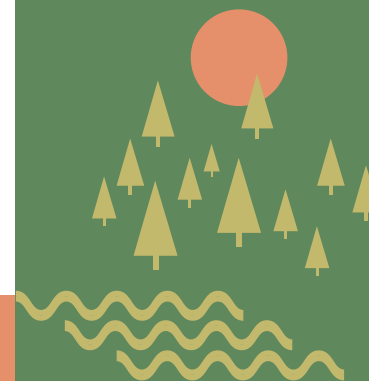


Opavská 1357/74
793 42 Rýmařov-Janovice
49°56'39.7"N 17°15'37.0"E

Možnost platby kartou:	ne
WiFi:	ano – zdarma
WC:	ano
Sprchy:	ano
Pitná voda:	ano
Elektro přípojky:	ano
Výlevka chemického WC:	ne
Výlevka odpadní vody:	ano
Restaurace v areálu nebo těsné blízkosti:	ano
Prodejna potravin v areálu nebo těsné blízkosti:	ano
Bezbariérové sociální zázemí:	ne
Domácí mazlíčci povoleni:	ano
Dětské hřiště v areálu nebo těsné blízkosti:	ano



web: www.kemp.cz
jazykové mutace: CZ



TIPY NA VÝLETY v okolí Kempu Indiana



Barokní kaple V Lipkách

KAPLE V LIPKÁCH

Vydejte se za méně známými památkami Jeseníků a objevte nádherná odlehlá zákoutí. Jedním z utajených skvostů je například **kaple V Lipkách** v Rýmařově, která je považována za perlu severomoravského baroka. Stavba na elipsoidním půdorysu vznikla už v roce 1710. Kousek od tohoto **filiálního kostela Navštívení Panny Marie** stojí i **Janovický zámek**. Pozdněgotická tvrz byla vybudována už v roce 1520, svou současnou podobu získal zámek v 19. století.



web: <https://www.muzeumrymarov.cz/kaple-v-lipkach>



Hrad Sovinec

LEGENDY OŽIVAJÍ

Objevte strašidelnou a tajemnou atmosféru hradu **Sovinec v Jiřikově** na Bruntálsku. Původní tvrz vznikla už ve 14. století a je opředena spoustou pověstí a nevysvětlitelných jevů. Některé legendy tvrdí, že se tak mstí například duch zemřelé mladé dívky, která byla na hradě zadržena. Je na vás, čemu všemu budete věřit, ale hrad si pro jeho atmosféru vybral například Juraj Jakubisko pro natáčení filmu Bathory. Tak seberte odvahu a projděte se krásnými opravenými prostory areálu s překrásnými výhledy do okolí.



web: <https://www.mubr.cz/sovinec>



Rešovské vodopády

OKOUZLUJÍCÍ VODOPÁDY

Vydejte se do skoro nedotčené přírody **Rešovských vodopádů**. Tento přírodní skvost leží jen pár kilometrů od Rýmařova. Obdivovat tady můžete bohaté a působivé kaskády a vodopády, které v kaňonovitém údolí vytváří říčka Huntava. Nejvyšší stupeň je 10 metrů vysoký, pod vodopády kdysi fungoval vodní mlýn. Celé území je chráněno jako národní přírodní rezervace.



UNIKÁTNÍ FRESKY

Unikátní archeologické nálezy z počátku 13. století potvrzují lokaci původního města Bruntál – nejstaršího města s doloženými městskými právy v českých zemích – do míst v okolí kostela Neposkvrněného početí Panny Marie ve Starém Městě. Jakmile projdete hlavním vstupem s románským portálem, rázem se vrátíte v čase o 700 let zpět. Některé prostory se dochovaly v téměř nezměněné podobě a o významu kostela se dozvíte více i díky nové expozici v interiéru. Vstupem do sakristie se pak znovu



web: <https://www.obecstare mesto.cz/stredoveke-fresky-romana-balcarova/ms-3621/p1=3621>

přesunete v čase o několik staletí do minulosti, do gotické fáze kostela z druhé poloviny 14. století. Obdivovat můžete nádherné středověké fresky. Podle odborníků se malby podobají těm od mistra Theodorika, který se proslavil výzdobou kaple na Karlštejně.

DALŠÍ KEMPY, KTERÉ MŮŽETE NAVŠTÍVIT

PŘIPRAVOVANÉ STELLPLATZY

Těrlícko
Tošovice
Frenštát u autokempu
Opava-Předměstí

BEZKEMPU.CZ

Moravskoslezský kraj



web: <https://www.bezkempu.cz>



KEMP KAJLOVEC HRADEC NAD MORAVICÍ



Opavská 386
Hradec nad Moravicí
web: <https://kajlovec.cz/>



FAMILY & PARK OLEŠNÁ



Bahno-Rovňa 1347, Frýdek-Místek
web: <https://olesna.com/family-park.php>



AUTOCAMP KOUPALIŠTĚ PŘÍBOR



Leoše Janáčka 923
742 58 Příbor
web: <https://www.koupaliste.cz>



AUTOCAMP MOŘKOV



Květná ulice, Mořkov
web: <https://www.koupalistemorkov.cz/kemp>



CAMP POD KAŠTANY



Morávka 611
739 05 Morávka
web: <https://www.camp-pod-kastany.cz>

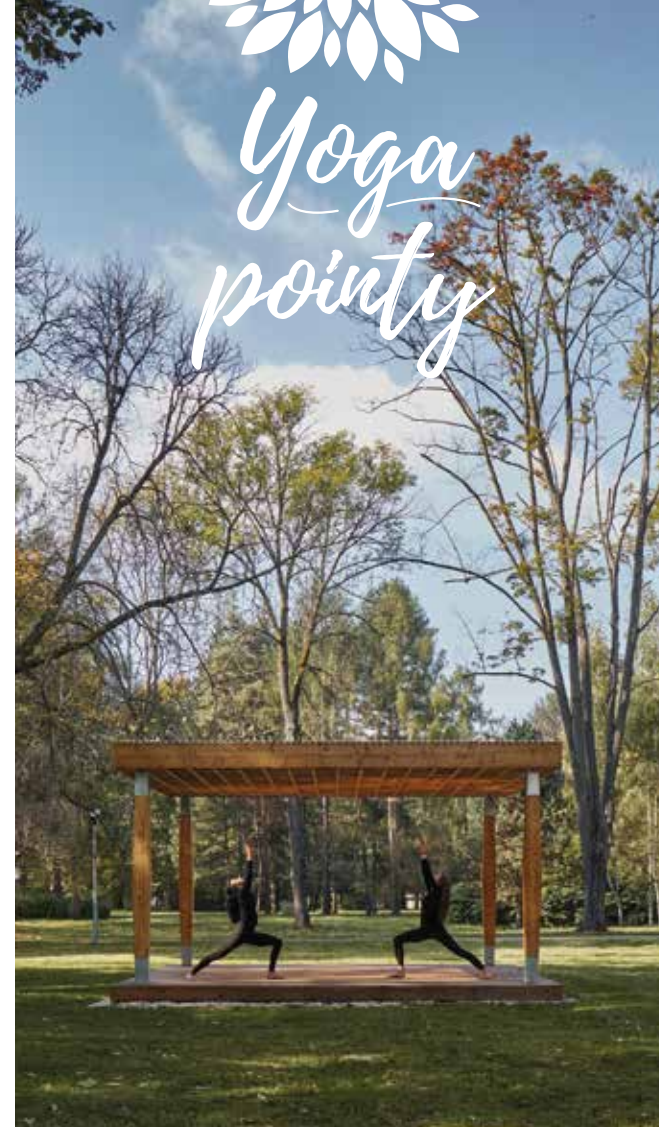
Možnosti vyžití v MSK

Moravskoslezský kraj – technické srdce Evropy!

Jedinečná stezka spojující místa,
kde vznikal průmysl. Vydejte
se po zastávkách Technotrasy
a poznejte industriální památky,
dědictví našich předků.



web: www.technotrasy.cz



Užijte si jógu v přírodě Moravskoslezského kraje!

Milujete jógu nebo relaxaci
na čerstvém vzduchu? Vychutnejte
si odpočinek v jedinečných
přístřešcích s výhledy do přírody
Moravskoslezského kraje.



web: www.severnimorava.travel/yogapointy

Šlápněte do pedálů a poznejte Moravskoslezský kraj na elektrokole!

Staňte se cyklistou, kterého žádný kopec
nezastaví. Půjčte si elektrokolo a zdolejte
bez námahy Lysou horu, nebo se jen
kochejte projížďkou po kraji.
Více na: www.severnimorava.travel/ekola



web: www.severnimorava.travel/ekola



Manuál
zodpovědného
turisty



Moravskoslezský
kraj

Moravskoslezský kraj

28. října 117, 702 18 Ostrava

facebook.com/northmoravia

facebook.com/nasemoravskoslezsko

www.msk.cz | www.severnimorava.travel